

QUICK-STEP®



ALPHA VINYL

Konkurrenzlose
Schönheit

Erstaunlich leise

Innovative Technologie
„Wasserdichtigkeit“



Mit unserem RoomViewer können Sie sehen, wie der von Ihnen ausgewählte Boden in Ihrer eigenen Inneneinrichtung aussehen würde.

Sie sind sich unsicher, welcher Quick-Step Boden am besten zu Ihrem Interieur passt? Kein Problem! Dank dem Online-RoomViewer können Sie jeden Boden in Ihrem eigenen Interieur als Vorschau ansehen, damit Sie die richtige Wahl treffen können.



SCANNEN SIE DEN
QR-CODE, UM DEN
ROOMVIEWER ZU NUTZEN

Jetzt den perfekten Boden finden

WISSENSWERTES ÜBER ALPHA VINYL	S. 4
NACHHALTIGKEIT IM HERZEN IHRES ZUHAUSES	S. 12
DEN TRENDS VORAUSS	S. 14
TOOLS, DIE IHNEN BEI DER AUSWAHL HELFFEN	S. 24
TIPPS UND TRICKS	S. 26



Entdecken Sie unsere Auswahl an Böden und passendem Zubehör für Ihr Zuhause

ÜBERSICHT DER KOLLEKTIONEN	S. 34
CIRO	S. 36
BLOOM	S. 44
BLOS	S. 62
ILLUME	S. 74
ORO	S. 84
ZUBEHÖR	S. 94

Erfahren Sie, warum Rigid Vinylböden eine gute Wahl sind

Suchen Sie einen renovierungsfreundlichen Boden? Dann ist ein Rigid Vinylboden genau das Richtige für Sie. Die Verlegung eines Rigid-Vinylbodens auf einem vorhandenen Untergrund ist ein Kinderspiel. Er kann auf vorhandenen Böden verlegt werden, auch auf unebenem Untergrund. Sie müssen also keine Zeit damit verbringen, alte Bodenbeläge zu entfernen. Aber nicht alle Rigid Vinylböden sind gleich. Hier kommen wir auf Alpha Vinyl zu sprechen.



Was macht Alpha Vinyl so einzigartig?

Wenn Sie Ihr Leben in vollen Zügen genießen, möchten Sie, dass Ihr Boden einiges aushält. Alpha Vinyl wird von unserem Expertenteam in Belgien entworfen und hergestellt, sodass Sie hinsichtlich Design und Leistung keine Kompromisse eingehen müssen. Durch die Kombination aus robusten praktischen Funktionen und exquisiten Oberflächendetails erhalten Sie leistungsstarke und schöne Böden, die Ihnen keine Sorgen bereiten. Gibt es etwas besseres?

Entdecken Sie die drei einzigartigen Merkmale, dank denen Sie sich in Alpha Vinyl verlieben werden. Da kann kein anderer Boden mithalten.

1. KONKURRENZLOSE SCHÖNHEIT

Wenn Sie unsere Alpha Vinyl Böden sehen, werden Sie kaum glauben können, dass sie nicht aus echtem Holz oder Stein bestehen. Dank unserer revolutionären Technologie haben unsere Böden ein hypernatürliches Oberflächendesign, das Ihrem Zuhause Natürlichkeit verleiht. Ob beim Spaziergang oder beim Blumenpflücken im Wald – in der Natur kommen wir zur Ruhe und genießen die Atempause, die wir in unserem hektischen Leben so dringend brauchen. Außerdem inspiriert uns die Natur beim Entwurf unserer Designs.



2. ERSTAUNLICH LEISE

Nach einem anstrengenden Tag verdienen Sie es, in ein ruhiges Zuhause zu kommen. Von herumrennenden Kindern bis hin zum klappernden Geschirr in der Küche – in der Regel gehört Lärm zu unserem Alltag. Alpha Vinyl hilft Ihnen, abzuschalten. Unsere schalldämmenden Böden bieten Ihnen den perfekten Zufluchtsort zum Entspannen. Klingt gut?



AVMPU40318

3. INNOVATIVE TECHNOLOGIE „WASSERDICHTIGKEIT“

In einem lebhaften Zuhause sind Missgeschicke nicht zu vermeiden, aber dank unseres wasserdichten Klick-Systems sind auch verschüttete Flüssigkeiten kein Grund zur Sorge. Wasser kann nicht durch die Fugen eindringen, sodass Ihr Untergrund vollständig trocken bleibt. Unsere Technologie verhindert, dass Verunreinigungen und Schäden an Ihrem Untergrund entstehen, die zu einem ungesunden Raumklima führen.



Konkurrenzlose Schönheit

Dank unserer revolutionären Oberflächentechnologie sieht das Vinyl so natürlich aus wie nie zuvor. Unsere belgischen Bodendesigner lassen sich von der Natur inspirieren und suchen nach dem idealen echten Holz- oder Steinstück, auf dem ihre Entwürfe basieren. Ihre Böden sehen modern aus und sind von echtem Holz oder Stein kaum zu unterscheiden.



AVMPU40318



Designs, die inspirieren

Natürlich wollen Sie, dass Ihr Zuhause gut aussieht, und die neuen Kollektionen von Alpha Vinyl werden Sie sicherlich inspirieren. Ganz gleich, ob Sie natürlich aussehende Holzplanken, auffällige Fliesen in verspielten Farben oder eine Teppichoptik bevorzugen, in unserer Alpha Vinyl Kollektion finden Sie Ihren idealen Boden.



Extramatte Oberfläche

Zu Hause sollte sich jeder ungezwungen fühlen und er selbst sein können: Kinder sollten spielen und herumtoben dürfen, bei Familientreffen sollte jeder Spaß haben und auch Haustiere sollten sich frei bewegen können. Unser hochwertiger Lack erzeugt einen wunderschönen matten Effekt. Darüber hinaus verfügen unsere Bodenbeläge über hervorragende Flecken- und Kratzfestigkeit. Sie müssen also hinsichtlich Leistung oder Schönheit keine Kompromisse eingehen.



AVMPU40318



Naturgetreues Design

Die natürlichen Astlöcher, Holzmaserungen und Steinvertiefungen in Ihrem Alpha Vinyl Boden sind so authentisch, dass Sie zweimal hinschauen müssen. Dank der revolutionären Technologie hat Alpha Vinyl eine authentische Tiefenstruktur, die seine Oberfläche hypernatürlich macht. Er bietet die Leistung, die Sie von Vinyl erwarten, zusammen mit unserem herausragenden, detaillierten Design.



AVMPU40318

Erstaunlich leise



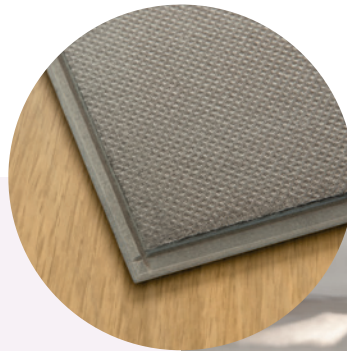
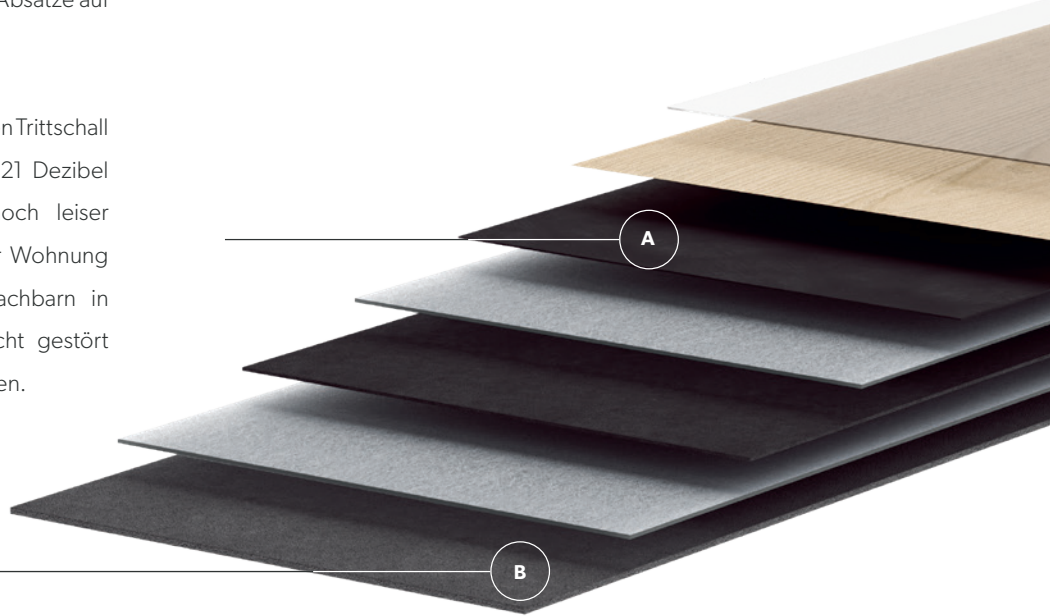
Alpha Vinyl hat eine bessere Schalldämmung als herkömmliche Bodenbeläge und ist der ideale Bodenbelag für ein lebhaftes Zuhause. Er besteht aus mehreren Schichten, damit Sie die verdiente Ruhe genießen und der Hektik des Alltags entfliehen können.

Darüber hinaus reduziert die neuartige, integrierte Unterlage auch den Schall zu benachbarten Räumen. Klingt gut?

Unglaublich leise

Die einzigartige weiche Schicht (A) von Alpha Vinyl minimiert alltägliche Geräusche wie herumlaufende Kinder und klackende Absätze auf dem Weg zur Arbeit.

Unsere integrierte Unterlage (B) kann den Trittschall zu benachbarten Räumen um bis zu 21 Dezibel reduzieren, wodurch der Boden noch leiser wird. Und für diejenigen, die in einer Wohnung wohnen, bedeutet es, dass die Nachbarn in der darunterliegenden Wohnung nicht gestört werden, wenn Gäste zu Besuch kommen.



Und das ist noch nicht alles!

Die integrierte Unterlage reduziert nicht nur den Schall, sondern passt sich dank unseres einzigartigen Herstellungsverfahrens nahtlos an die Planken oder Fliesen an, sodass Sie sich keine Sorgen um Zwischenräume machen müssen. Dies unterstützt das Klick-System perfekt und verbessert die Schalldämmung.

Und wussten Sie, dass unsere Bodenbeläge auch mit der integrierten Unterlage werksseitig recycelbar bleiben? Sie können also ein gutes Gewissen haben, denn Sie entscheiden sich für einen Bodenhersteller, der Produktionsabfälle vollständig wieder integriert. Weitere Informationen zu unserer Nachhaltigkeitsverpflichtung finden Sie auf den Seiten 12–13.





AVMPU40318



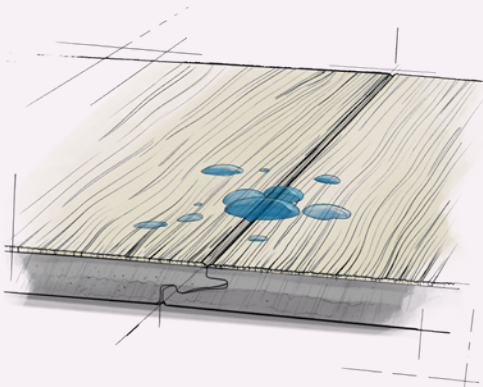
AVMPU40318

Innovative Technologie „Wasserdichtigkeit“

Verschüttetes Wasser auf Ihrem Boden? Sie brauchen sich keine Sorgen über hochstehende Kanten oder aufgequollene Planken machen. Alle Bestandteile von Alpha Vinyl sind 100%ig wasserfest. Lassen Sie Ihre Träume in Ihren Lieblingsräumen – auch in schwierigen Bereichen wie Badezimmer, Küche und Flur – wahr werden!

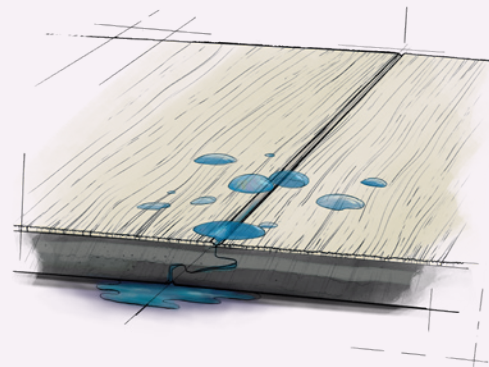


Darüber hinaus sorgt unsere wasserdichte Hydroseal-Technologie in Kombination mit dem Uniclic oder Unizip System für einen vollständigen Verschluss der Fugen zwischen Ihren Planken und Fliesen. Das macht den Boden komplett wasserdicht und verhindert, dass sich Schmutz und Bakterien im Untergrund absetzen. Unsere speziell entwickelten Klick-Systeme sind auf maximale Montagefreundlichkeit ausgelegt – Klick und fertig! Um eine superstarke, wasserdichte Verbindung mit schneller, benutzerfreundlicher Installation zu gewährleisten, bieten unsere Uniclic und Unizip Klick-Systeme mit ineinandergreifender Nut und Feder die beste technische Leistung auf dem Markt.



/// QUICK-STEP

Unsere Hydroseal-Technologie sorgt in Kombination mit dem Uniclic oder Unizip System für einen vollständigen Verschluss der Fugen. Dadurch wird der Boden komplett wasserdicht. Außerdem können Schmutz und Wasser nicht durch die Fuge eindringen, wodurch Schäden an Ihrem Untergrund verhindert werden.



MITBEWERBER

Schwächere Klick-Systeme ohne Hydroseal-Technologie bedeuten, dass Wasser und Spritzer durch die Fuge eindringen können. Dies führt zu Schmutz und Beschädigungen am Untergrund.



Unizip

Sie möchten ein Fischgrätmuster gestalten? Normalerweise würden Sie zwei verschiedene Arten von Planken, A und B, benötigen, was eine langsamere und schwierigere Verlegung bedeuten würde. Aber nicht mit Alpha Vinyl. Unser Boden mit Fischgrätoptik ist in einer genialen Plankenart ausgeführt, die sich dank des Unizip Systems auf beiden Seiten zusammengeklicken lässt. Im Handumdrehen haben Sie einen wunderschönen neuen Fischgrätboden!





Nachhaltigkeit im Mittelpunkt Ihres Zuhauses

Wir alle lieben natürliche Schönheit. Wir können die Schönheit unseres Planeten nur dann weiterhin wie gewohnt genießen, wenn wir ihn mit Respekt behandeln. Deshalb sehen unsere Bodenprodukte nicht nur gut aus, sondern sind auch so strapazierfähig und nachhaltig wie möglich. Zusammen können wir unsere Umweltbilanz verbessern – von der Produktion unserer Böden bis zum Ende ihrer Nutzungszeit.

Saubere Innenluft

Die meiste Zeit unseres Lebens verbringen wir in Innenräumen, deshalb ist die Luftqualität in Ihrem Zuhause auch so wichtig. Viele Faktoren haben einen Einfluss darauf: Belüftung, Kerzen, Reinigungsmittel und sogar Materialien in Ihrer Inneneinrichtung wie z. B. der Boden. Deshalb reduzieren wir unsere Emissionen von schädlichen Substanzen und haben sie bereits auf ein Niveau reduziert, das **geringer ist als von den**

europäischen Normen vorgeschrieben. Außerdem brauchen Sie keine aggressiven Reinigungsprodukte, um Ihren Vinylboden sauber zu halten. Sie brauchen nur lauwarmes Wasser und, falls nötig, ein Quick-Step Bodenreinigungsprodukt.

Die folgenden Umweltzeichen beweisen, dass Ihr Boden die strengsten Umwelt- und Gesundheitsstandards erfüllt:



Die höchste Garantie für eine gute Luftqualität in Ihrem Zuhause.



Der Beweis, dass unsere Bodenprodukte keine giftigen Substanzen freisetzen und geruchlos sind.



Internationales Programm zur Gebäudeklassifizierung für Produkte mit niedrigen Emissionen.



Dieses SCS-Umweltzeichen zeigt, dass Ihr Boden die Anforderungen für Produkte mit niedrigen Emissionen erfüllt.



Bewusst ausgewählte Materialien

Wir produzieren Ihren Vinylboden in Belgien, im Herzen Europas. Die Rohstoffe kommen hauptsächlich aus den angrenzenden Ländern. Vinylböden können bis zu 40 % **Kalk** enthalten, ein Material, das reichlich vorhanden ist und auch in Zukunft verfügbar sein wird. Ein weiteres Viertel unseres Vinyls wird aus **recyceltem PVC** aus unseren eigenen Produktionsabfällen hergestellt. Nur ein Viertel wird aus dem hergestellt, was wir „**frisches**“ oder **neues PVC** nennen. Die übrigen Bestandteile – hauptsächlich **Zusatzstoffe** – enthalten keine schädlichen Substanzen. Die Weichmacher, die wir einsetzen, um Ihren Boden flexibel zu machen, sind dieselben wie in Kinderspielzeug und Lebensmittelverpackungen und sind daher zu **100 % orthophthalatfrei**.

Grüne Produktion

Wir nutzen jede Chance, um unsere Produktionsprozesse grüner zu machen. Aus diesem Grund sind wir dem **Europäischen Energieeffizienzprogramm** beigetreten, das es sich zum Ziel gesetzt hat, so viele energiesparende Maßnahmen wie möglich umzusetzen und alle Maßnahmen Tag für Tag zu überwachen. Außerdem werden 70 % der Wärme, die wir in unserer Produktionseinheit verbrauchen, aus Holzresten und Staub aus unserer nahegelegenen Laminieranlage erzeugt. Dadurch können wir 25.000 Tonnen fossiler CO₂-Emissionen pro Jahr einsparen.

Kreislaufwirtschaft

Wir recyceln 99 % unserer eigenen Industrieabfälle durch unseren internen Produktionsprozess. Wir verbrennen oder entsorgen Materialien nicht unnötigerweise und wir schaffen unsere eigene Kreislaufwirtschaft.



Scannen Sie den QR-Code, um mehr über unsere Nachhaltigkeitsverpflichtung zu erfahren.

Den Trends voraus

SANFTE GELASSENHEIT

AUTHENTISCHE NATUR

DUNKLES WABI-SABI

Der Stil Ihrer Inneneinrichtung ist Ihnen wichtig. Das verstehen wir. Deshalb fügen wir ständig neue Böden zu unserer Kollektion hinzu und folgen dabei den neusten Trends in Sachen Farben und Muster für unsere Designs. Für unsere Alpha Vinyl Kollektion haben wir uns von drei Trends inspirieren lassen, die Ihr Zuhause wieder zu einer ruhigen Oase machen.





AVMPU40236

SANFTE GELASSENHEIT

Ihr Zuhause. Ein Ort, an dem Sie sich eine Atempause gönnen, zur Ruhe kommen und sich von der Hektik der Außenwelt erholen. Das Gestalten einer harmonischen Umgebung, in die man gerne nach Hause kommt, ist überhaupt nicht schwierig. Helle, neutrale Farben und haptische, handgemachte Materialien sind großartige Möglichkeiten, um Ruhe und Harmonie zu verbreiten. Durch die Kombination mit weichen Texturen und Farben können Sie sich erholen und dem nächsten Tag mit neuer Energie entgegensehen.

Sanfte Gelassenheit ist auch das Thema des Minimalismus im Japandi – ein stilvoller Trend, der japanisches und skandinavisches Innendesign kombiniert. Natürliche Materialien wie helle Eiche mit wenigen Astlöchern und subtilem Farbkontrast verleihen ein Gefühl der Ruhe, die man in der Natur findet. Ein wunderschönes Beispiel ist unsere Eiche Botanisch Beige. Ruhige, helle neutrale Farben wie Weißtöne, einfache, aber moderne helle Grautöne und Elemente der Natur lassen sich gut kombinieren. Oder probieren Sie unsere Bloss Kollektion in hellen Farben aus und versprühen Sie einen Hauch von Luxus.

Die einzige Regel? Bleiben Sie bei einfachem Design, aber vermeiden Sie Eintönigkeit. Zögern Sie nicht, sich für eine detailreiche aber dennoch sanft gebürstete Oberfläche zu entscheiden. Alternativ können Sie auch einen wärmeren Sandton mit einem Hauch Pink wählen, wie die Farbtöne unserer Korallenstein-Fliese.



BLOOM
AVMPU40236

Andere Böden als Inspiration







CIRO

AVHBU40359



BLOOM

AVMPU40199

AUTHENTISCHE NATUR

Lange Spaziergänge im Wald, Gartenarbeit, gemütliche Tage zu Hause zwischen Blumen und Sträuchern ... Die Verbindung mit der Natur war noch nie so wichtig wie heute. Bringen Sie ein bisschen dieser natürlichen Harmonie in Ihr Zuhause, indem Sie braune Farbtöne in Ihre Inneneinrichtung mit einfließen lassen. Während Schwarz einen Kontrast erzeugt, unterstreicht Braun die anderen Farben und lässt sie strahlen. Ergänzen Sie das Ganze mit Grün und Braun wie unsere Herbstliche Schokolade oder Zimtstein-Böden und verleihen Sie so Ihrem Zuhause eine behagliche und dennoch luxuriöse Atmosphäre.

Wenn Sie sich mit Natur umgeben, dann nehmen Sie auch die Schönheit des Unvollkommenen an. In der Natur gibt es keine geraden Linien und jedes winzige Element ist einzigartig. Sie finden viel dieser Authentizität bei unseren Böden – nehmen wir z. B. die kleinen Brüche, Risse oder wunderschönen Astlöcher unserer Eiche Botanisch Geräuchert. Bereit, Ihre Oase mit Elementen der Natur zu verschönern?

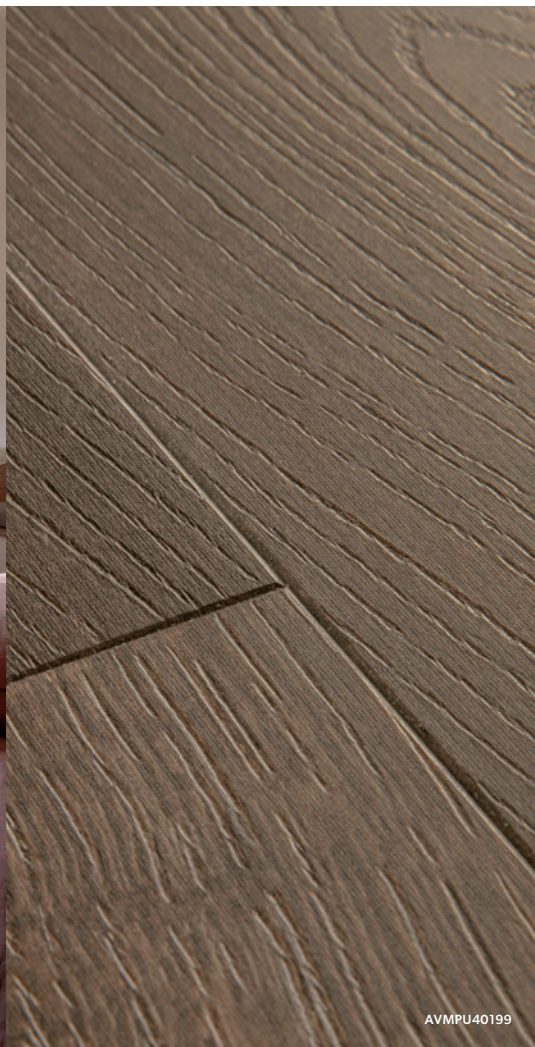
Andere Böden als Inspiration



AVMPU40238



AVSTU40233





DUNKLES WABI-SABI

Die uralte Strömung der japanischen Ästhetik Wabi-Sabi lehrt uns, die Schönheit im Unvollkommen zu sehen. Bei Wabi-Sabi geht es um runde Asymmetrie, geometrische und schlanke Formen sowie rohe, unfertige Materialien: eine einzigartige Kombination für jede Inneneinrichtung. Geben Sie Ihren Lieblingsräumen mit Erdtönen und lebendigen Grüntönen einen neuen Look. Ein weiterer wichtiger Aspekt dieses Trends ist der Fokus auf Gegenstände, die eine besondere Note verleihen oder eine Geschichte erzählen. Zuletzt können Materialien wie Beton, Stein oder Holz Ihre Räume zu etwas ganz Besonderem machen.

Die Kombination aus Wabi-Sabi und dunkleren Farben verwandelt Ihr Zuhause in einen warmen, luxuriösen Ort. Raue Betonoberflächen, wie unsere Vulkanstein-Fliese, verströmen einen Hauch Unvollkommenheit und bestärken das Gefühl von innerer Ausgeglichenheit, Ruhe und Gelassenheit. Durch Schwarz- und dunkle Blautöne wirkt das Interieur zusätzlich geheimnisvoll und exklusiv. Ganz in Schwarz wäre Ihnen zu viel? Schaffen Sie mit weißen oder hellen Oberflächen und Gegenständen mühelos einen Kontrast zu den dunklen Elementen.



BLOS

AVSPU40279

Andere Böden als Inspiration



AVMPU40202



AVSTU40231



90' +3:32

DE BRUTTE.

À DROITE!

90' +3:41



Entdecken Sie unsere Inspirationsgalerie

Möchten Sie weitere spannende Bodenideen sehen? Besuchen Sie unsere Inspirationsgalerie.



Mit unserem RoomViewer können Sie sehen, wie der von Ihnen ausgewählte Boden in Ihrer eigenen Inneneinrichtung aussehen würde

Sie sind sich unsicher, welcher Quick-Step Boden am besten zu Ihrem Interieur passt? Kein Problem! Dank dem Online-RoomViewer können Sie jeden Boden in Ihrem eigenen Interieur als Vorschau ansehen, damit Sie die richtige Wahl treffen können.



SCANNEN SIE DEN QR-CODE,
UM DEN ROOMVIEWER ZU NUTZEN

In welcher Richtung sollte

Das Licht gibt die Richtung vor

Die Verlegungsrichtung Ihres Bodens hat einen gewaltigen Einfluss auf den Gesamteindruck eines Raumes und kann eine schwere Entscheidung sein. Als allgemeine Regel sollten Sie Ihren Boden in der Richtung Ihrer Hauptlichtquelle in einem Raum verlegen und in derselben Linie wie der am häufigsten genutzte Eingang. Wenn Sie mehrere Türen und Fenster haben, sollten Sie sich für die Richtung entscheiden, die am einfachsten zu verlegen ist.



AVMPU40236 - AVMTU40273

In engen Räumen

Sie verlegen einen Boden in einem engen Raum? Warum richten Sie ihn nicht horizontal aus! Planken, die in der Breite verlegt werden, lassen die Oberfläche breiter erscheinen, so dass kein Gefühl der Enge entsteht. Und noch besser wird das Ergebnis, wenn Sie dunkle Farben für Ihren Boden oder Ihre Wände vermeiden, denn dadurch wirkt der Raum noch beengter.



AVMPU40099

ich meinen Boden verlegen?

In kurzen Räumen

Wenn Sie Ihren Boden in einem kurzen Raum verlegen, dann sollten Sie ihm Tiefe verleihen. Der Raum wirkt länger, wenn Sie den Boden in der Länge verlegen. Sie möchten den Effekt der Längsverlegung noch verstärken? Kombinieren Sie in diesem Fall unbedingt einen Boden in hellen Farben mit dunklen Wänden: So entsteht der Eindruck von noch mehr Tiefe.



MÜHELOSE VERLEGUNG

Sie haben Ihren Traumboden gefunden? Unsere Unidic und Unizip Systeme ermöglichen eine schnelle und einfache Verlegung, sogar in engen Ecken und unter Heizkörpern. Zudem können alle Quick-Step Böden über einer herkömmlichen Fußbodenheizung und sogar auf Treppen verlegt werden! Wir bieten Ihnen außerdem alle Zubehörteile, die Sie für die Verlegung und den Abschluss Ihres Bodens benötigen.



Sehen Sie sich unsere Verlegetipps und Videos auf [quickstep.com](https://www.quickstep.com) an.

A modern kitchen with a wooden ceiling and large windows overlooking a forest. The kitchen features a long wooden countertop with a sink and a stove. There are three black pendant lights hanging over the counter. A wooden bench with a green and beige striped cushion is visible on the right. The overall atmosphere is warm and natural.

**Es kommt
auf die Größe
an?**

OHNE ZWEIFEL: JA!



ILLUME

AVMTU40274

Eine einfach zu befolgende Regel ist, großformatige Böden in großen Räumen zu verlegen, um das Gefühl von Geräumigkeit noch zu verstärken. Bei kleinen oder ungleichmäßig geformten Räumen passen kleine Formate besser zu den Proportionen des Raumes.

Das i-Tüpfelchen

Passende Sockelleisten

Eine großartige Optik erzielen Sie mit den farblich passenden Sockelleisten von Quick-Step für Ihren Boden.

PERFEKT PASSENDE FARBEN

Unsere Sockelleisten passen exakt zur Farbe des jeweiligen Bodens.

KRATZFESTE NUTZSCHICHT

Ihre Sockelleisten sind vor dem täglichen Verschleiß geschützt.

QUICK-STEP GARANTIE

Die Sockelleisten unterliegen derselben Garantie wie Ihr Boden.



AVMPU40315

Streichbare Sockelleisten

Schnappen Sie sich einen Farbeimer und streichen Sie die Sockelleisten in einer Farbe an, die zu Ihrem Stil passt, oder lassen Sie sie einfach weiß. Müssen Ihre Sockelleisten Feuchtigkeit widerstehen oder möchten Sie sie mit Wasser reinigen können? Dann sollten Sie auf jeden Fall unsere wasserfesten Sockelleisten wählen.







Sorgen Sie mit Treppenabdeckungen für den perfekten Abschluss

Sie möchten auch Ihre Treppen erneuern? Unser Alpha Vinyl eignet sich ideal für Treppenstufen. Mit unseren langlebigen Vinyl-Treppenabdeckungen erledigen Sie die Arbeit im Handumdrehen. Sie können auch an das Design Ihres Bodens angepasst werden. Sie sind kratz- und verschleißfest, wasserdicht, einfach zu reinigen und einfach zu verlegen. Sie sind damit zweifellos die effizienteste Renovierungsoption. Vinyl-Treppenabdeckungen sind nur mit unseren Kollektionen Bloom, Blos und Ciro erhältlich.

Schönheit ist in vielen Größen erhältlich



PLANKEN

ABMESSUNGEN

UNTERLAGE



CIRO 630 × 126 × 5+1 mm



mit integrierter Unterlage**,
daher sollte keine separate
Unterlage verlegt werden



BLOOM 1494 × 209 × 5+1 mm



mit integrierter Unterlage**,
daher sollte keine separate
Unterlage verlegt werden



BLOS 1251 × 189 × 4+1 mm



mit integrierter Unterlage**,
daher sollte keine separate
Unterlage verlegt werden

FLIESEN

ABMESSUNGEN

UNTERLAGE



ILLUME 856 × 428 × 5+1 mm



mit integrierter Unterlage**,
daher sollte keine separate
Unterlage verlegt werden



ORO 610 × 303 × 4+1 mm



mit integrierter Unterlage**,
daher sollte keine separate
Unterlage verlegt werden



AUTHENTISCHE FASE

Die Fase passt perfekt zum Charakter des Bodens. Die Farbe, das Design und die Struktur der Planke sind durch die Fase erkennbar.

KLASSE 33: für die gewerbliche Nutzung.

Extra verschleißfeste Böden für intensiv genutzte Bereiche.



KARTON	FASEN	KLASSE	VERLEGUNG	GARANTIE	DIE KOLLEKTION ENTDECKEN
10 Planken = 0,794 m ²		KLASSE 33		✓ LEBENSLANG BEI NUTZUNG IM WOHNBEREICH	S. 36
6 Planken = 1,873 m ²		KLASSE 33		✓ LEBENSLANG BEI NUTZUNG IM WOHNBEREICH	S. 44
9 Planken = 2,128 m ²		KLASSE 33		✓ LEBENSLANG BEI NUTZUNG IM WOHNBEREICH	S. 62
KARTON	FASEN	KLASSE	VERLEGUNG	GARANTIE	DIE KOLLEKTION ENTDECKEN
6 Fliesen = 2,198 m ²		KLASSE 33		✓ LEBENSLANG BEI NUTZUNG IM WOHNBEREICH	S. 74
10 Fliesen = 1,848 m ²		KLASSE 33		✓ LEBENSLANG BEI NUTZUNG IM WOHNBEREICH	S. 84

* getestet nach ISO CD 4760 (keine Undichtigkeit)

** Unsere Kollektionen Blos Base und Oro Base sind ohne integrierte Unterlage erhältlich. Kombinieren Sie sie mit einer unserer separat verfügbaren Unterlagen. Weitere Informationen finden Sie auf Seite 94.



AVHBU40359

CIRO



Unsere Ciro Fischgrät-Bodenkollektion bietet eine warme, natürliche Farbpalette mit braunen Holzdesigns. Es ist eine großartige Wahl für alle, die ihrem Zuhause einen Hauch von Luxus und Eleganz verleihen möchten.

- ✓ LEBENSLANGE GARANTIE BEI NUTZUNG IM WOHNBEREICH
- ✓ HERGESTELLT IN BELGIEN



CIRO (AVHBU) – MIT INTEGRIERTER UNTERLAGE 

630 × 126 × 5+1 mm

Karton: 10 Planken = 0,794 m² = 6,755 kg

Palette: 108 Kartons = 85,726 m² = 729,540 kg* = 646 × 1644 × 567 mm

* Gewicht ohne Palette

unizip
PATENTED TECHNOLOGY



KLASSE 33

CIRO

Eiche rein polar

AVHBU40361

SIE FINDEN DIESEN BODEN AUF
SEITE 40

 **MIX & MATCH**
BLOOM AVMPU40099

Eiche rötlich-rein

AVHBU40359

SIE FINDEN DIESEN BODEN AUF
SEITE 40

 **MIX & MATCH**
BLOOM AVMPU40097

Beige botanisch

AVHBU40362

SIE FINDEN DIESEN BODEN AUF
SEITE 41

 **MIX & MATCH**
BLOOM AVMPU40236



Eiche reiner Honig

AVHBU40360

SIE FINDEN DIESEN BODEN AUF
SEITE 42

 **MIX & MATCH**
BLOOM AVMPU40098

Geräucherte Eiche botanisch

AVHBU40363

SIE FINDEN DIESEN BODEN AUF
SEITE 42

 **MIX & MATCH**
BLOOM AVMPU40238

Karamell Eiche botanisch

AVHBU40364

SIE FINDEN DIESEN BODEN AUF
SEITE 43

 **MIX & MATCH**
BLOOM AVMPU40315

Werden Sie kreativ mit Mustern

Sie möchten ein Fischgrätmuster gestalten? Normalerweise würden Sie zwei verschiedene Arten von Planken, A und B, benötigen, was eine langsamere und schwierigere Verlegung bedeuten würde. Aber nicht mit Alpha Vinyl. Unser Boden mit Fischgrätoptik ist in einer genialen Plankenart ausgeführt, die sich dank des Unizip Systems auf beiden Seiten zusammengeklippt lässt. Im Handumdrehen haben Sie einen wunderschönen neuen Fischgrätboden!



AVHBU40360



AVHBU40361

AVHBU40359

Beliebig kombinierbar

Sie sind sich nicht sicher, ob Sie ein Fischgrät- oder ein klassisches Plankendesign wählen möchten? Warum nicht beides? Gestalten Sie lebendige Räume, indem Sie unsere Bloom Kollektion mit unserer neuen Ciro Kollektion kombinieren. Gestalten Sie lebhaftere Kombinationen für Räume, die einfach umwerfend aussehen.

CIRO

AVHBU40362

BLOOM

AVMPU40236





AVHBU40360

AVHBU40363

Sehen Sie, wie der von Ihnen ausgewählte Boden in Ihrer eigenen Inneneinrichtung aussehen würde



SCANNEN SIE DEN QR-CODE,
UM DEN ROOMVIEWER ZU
NUTZEN





AVMPU40080

BLOOM



Für sehr natürliche, trendige Designs bietet Bloom eine Reihe schöner authentischer Farben. Unsere frischen und modernen Designs wecken das Gefühl von Wachstum, Erneuerung und Schönheit und sorgen dafür, dass jeder Raum in Ihrem Zuhause natürlich und einladend aussieht.

- ✓ LEBENSLANGE GARANTIE BEI NUTZUNG IM WOHNBEREICH
- ✓ HERGESTELLT IN BELGIEN



BLOOM (AVMPU) - MIT INTEGRIERTER UNTERLAGE 

1494 × 209 × 5+1 mm

Karton: 6 Planken = 1,873 m² = 15,500 kg

Palette: 52 Kartons = 97,396 m² = 806,000 kg* = 1510 × 896 × 494 mm

* Gewicht ohne Palette

uniclic
PATENTED TECHNOLOGY

4

KLASSE 33

BLOOM

Schneepinie

AVMPU40204

SIE FINDEN DIESEN BODEN AUF
SEITE 48



Eiche Baumwolle blush-weiß

AVMPU40200

SIE FINDEN DIESEN BODEN AUF
SEITE 49



Eiche Meeresbrise hell

AVMPU40079

SIE FINDEN DIESEN BODEN AUF
SEITE 49



Eiche rein polar

AVMPU40099

SIE FINDEN DIESEN BODEN AUF
SEITE 50

 **MIX & MATCH**
CIRO AVHBU40361



Eiche Meeresbrise beige

AVMPU40080

SIE FINDEN DIESEN BODEN AUF
SEITE 51



Eiche gebürstet beige

AVMPU40319

SIE FINDEN DIESEN BODEN AUF
SEITE 51



Beige botanisch

AVMPU40236

SIE FINDEN DIESEN BODEN AUF
SEITE 52

 **MIX & MATCH**
CIRO AVHBU40362

Eiche Baumwolle beige

AVMPU40103

SIE FINDEN DIESEN BODEN AUF
SEITE 53

Eiche rötlich-rein

AVMPU40097

SIE FINDEN DIESEN BODEN AUF
SEITE 53

 **MIX & MATCH**
CIRO AVHBU40359

Eiche elegant natürlich

AVMPU40316

SIE FINDEN DIESEN BODEN AUF
SEITE 54

Eiche gebürstet Honig

AVMPU40318

SIE FINDEN DIESEN BODEN AUF
SEITE 54

Herbsteiche Honig

AVMPU40088

SIE FINDEN DIESEN BODEN AUF
SEITE 55

Eiche Baumwolle natürlich

AVMPU40203

SIE FINDEN DIESEN BODEN AUF
SEITE 55

Eiche reiner Honig

AVMPU40098

SIE FINDEN DIESEN BODEN AUF
SEITE 56

 **MIX & MATCH**
CIRO AVHBU40360



**Eiche Baumwolle gemütlich
grau**

AVMPU40202

SIE FINDEN DIESEN BODEN AUF
SEITE 59

Kiefer Morgennebel

AVMPU40074

SIE FINDEN DIESEN BODEN AUF
SEITE 59



Eiche Baumwolle Natur

AVMPU40104

SIE FINDEN DIESEN BODEN AUF
SEITE 56



Kiefer Sonnenuntergang

AVMPU40075

SIE FINDEN DIESEN BODEN AUF
SEITE 60

Geräucherte Eiche botanisch

AVMPU40238

SIE FINDEN DIESEN BODEN AUF
SEITE 57

 **MIX & MATCH**
CIRO AVHBU40363



Eiche elegant rauchig

AVMPU40317

SIE FINDEN DIESEN BODEN AUF
SEITE 60

Karamell Eiche botanisch

AVMPU40315

SIE FINDEN DIESEN BODEN AUF
SEITE 57

 **MIX & MATCH**
CIRO AVHBU40364



Herbsteiche braun

AVMPU40090

SIE FINDEN DIESEN BODEN AUF
SEITE 61

Eiche Baumwolle kalt-grau

AVMPU40201

SIE FINDEN DIESEN BODEN AUF
SEITE 58



Herbsteiche Schokolade

AVMPU40199

SIE FINDEN DIESEN BODEN AUF
SEITE 61

Grau botanisch

AVMPU40237

SIE FINDEN DIESEN BODEN AUF
SEITE 58



Sehen Sie, wie der von Ihnen ausgewählte Boden in Ihrer eigenen Inneneinrichtung aussehen würde



SCANNEN SIE DEN QR-CODE,
UM DEN ROOMVIEWER ZU
NUTZEN



AVMPU40204



AVMPU40200

AVMPU40079



AVMPU40099



AVMPU40080

AVMPU40319

Beliebig kombinierbar

Sie sind sich nicht sicher, ob Sie lieber Planken oder Fliesen wählen sollen? Warum kombinieren Sie nicht beides? Gestalten Sie lebhafte Räume, indem Sie Vinyl-Planken und Vinyl-Fliesen kombinieren. Kreieren Sie Ihre eigenen fantasievollen Kombinationen. Ihre Räume werden umwerfend aussehen.

BLOOM

AVMPU40236

ILLUME

AVMTU40273





AVMPU40103

AVMPU40097

Sehen Sie, wie der von Ihnen ausgewählte Boden in Ihrer eigenen Inneneinrichtung aussehen würde



SCANNEN SIE DEN QR-CODE,
UM DEN ROOMVIEWER ZU
NUTZEN



AVMPU40316

AVMPU40318



AVMPU40088

AVMPU40203



AVMPU40098

AVMPU40104



AVMPU40238

AVMPU40315



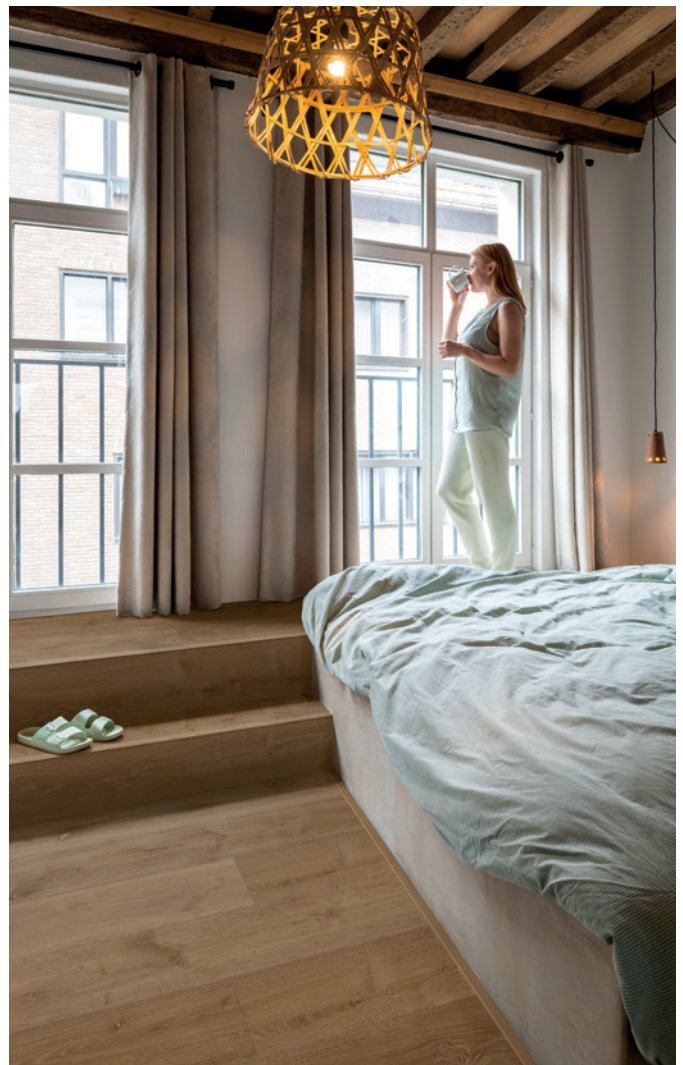
AVMPU40201

AVMPU40237



AVMPU40202

AVMPU40074



AVMPU40075

AVMPU40317



AVMPU40090

AVMPU40199



AVSPU40322

BLOS



Für ein starkes Bodendesign mit zuverlässiger Leistung ist Blos die ideale Wahl. Die Blos Bodenkollektion strahlt Frühling aus und lässt von der blühenden Natur träumen. Entdecken Sie unsere ruhigen, attraktiven Designs für inspirierende Bodenideen.

- ✓ LEBENSLANGE GARANTIE BEI NUTZUNG IM WOHNBEREICH
- ✓ HERGESTELLT IN BELGIEN



BLOS (AVSPU) – MIT INTEGRIERTER UNTERLAGE 

1251 × 189 × 4+1 mm

Karton: 9 Planken = 2,128 m² = 14,152 kg

Palette: 44 Kartons = 93,632 m² = 622,688 kg* = 1270 × 808 × 727 mm



KLASSE 33

BLOS BASE (AVSPT) – KOMBINIERBAR MIT EINEM UNSERER SEPARAT ERHÄLTlichen UNTERLAGENPRODUKTE 

1251 × 189 × 4 mm

Karton: 12 Planken = 2,837 m² = 18,606 kg

Palette: 44 Kartons = 124,828 m² = 818,664 kg* = 1270 × 808 × 754 mm



KLASSE 33

* Gewicht ohne Palette

BLOS (AVSPU)

BLOS BASE (AVSPT)

Eiche Canyon beige

AVSPU40038

AVSPT40038

SIE FINDEN DIESEN BODEN AUF
SEITE 66



Eiche Chia

AVSPU40280

AVSPT40280

SIE FINDEN DIESEN BODEN AUF
SEITE 67



Eiche Canyon grau mit Sägeschnitten

AVSPU40030

AVSPT40030

SIE FINDEN DIESEN BODEN AUF
SEITE 68



Küsteneiche Sand

AVSPU40322

AVSPT40322

SIE FINDEN DIESEN BODEN AUF
SEITE 68



Eiche Buttermilch

AVSPU40277

AVSPT40277

SIE FINDEN DIESEN BODEN AUF
SEITE 69



Küsteneiche beige

AVSPU40321

AVSPT40321

SIE FINDEN DIESEN BODEN AUF
SEITE 70



Eiche Treibholz beige

AVSPU40018

AVSPT40018

SIE FINDEN DIESEN BODEN AUF
SEITE 70

Lebkucheneiche

AVSPU40278

AVSPT40278

SIE FINDEN DIESEN BODEN AUF
SEITE 71

Küsteneiche Honig

AVSPU40320

AVSPT40320

SIE FINDEN DIESEN BODEN AUF
SEITE 71

Eiche Canyon Natur

AVSPU40039

AVSPT40039

SIE FINDEN DIESEN BODEN AUF
SEITE 72

Eiche Cottage Natur

AVSPU40025

AVSPT40025

SIE FINDEN DIESEN BODEN AUF
SEITE 72

Kastanie vintage Natur

AVSPU40029

AVSPT40029

SIE FINDEN DIESEN BODEN AUF
SEITE 73

Eiche Kakao

AVSPU40279

AVSPT40279

SIE FINDEN DIESEN BODEN AUF
SEITE 73





AVSPU40320

Sehen Sie, wie der von Ihnen ausgewählte Boden in Ihrer eigenen Inneneinrichtung aussehen würde



SCANNEN SIE DEN QR-CODE,
UM DEN ROOMVIEWER ZU
NUTZEN



AVSPU40038
AVSPT40038



AVSPU40280
AVSPT40280



AVSPU40030
AVSPT40030

AVSPU40322
AVSPT40322



AVSPU40277
AVSPT40277



AVSPU40321
AVSPT40321

AVSPU40018
AVSPT40018



AVSPU40278
AVSPT40278

AVSPU40320
AVSPT40320



AVSPU40039
AVSPT40039

AVSPU40025
AVSPT40025



AVSPU40029
AVSPT40029

AVSPU40279
AVSPT40279



AVMTU40333

ILLUME



Entdecken Sie Illume. Überraschende Designs und gewagte Farben mit einer raffinierten, üppigen Struktur. Diese Kollektion bringt Licht in Ihr Zuhause, sei es mit Designs mit weichem Velours-Effekt, polierter Betonoptik oder sogar mit subtilen Terrazzo-Designs mit Steinen und Muscheln. Perfekt, wenn Sie Ihrem Zuhause mehr Ausstrahlung und Licht verleihen möchten.

- ✓ LEBENSLANGE GARANTIE BEI NUTZUNG IM WOHNBEREICH
- ✓ HERGESTELLT IN BELGIEN



ILLUME (AVMTU) – MIT INTEGRIERTER UNTERLAGE 

856 × 428 × 5+1 mm

Karton: 6 Fliesen = 2,198 m² = 19,050 kg

Palette: 48 Kartons = 105,516 m² = 914,400 kg* = 2625 x 440 x 512 mm

uniclic[®]
PATENTED TECHNOLOGY

4

KLASSE 33

* Gewicht ohne Palette

ILLUME

Beton Sandstein

AVMTU40274

SIE FINDEN DIESEN BODEN AUF
SEITE 78



Beton wolkig

AVMTU40273

SIE FINDEN DIESEN BODEN AUF
SEITE 78



Beton Kieselstein

AVMTU40276

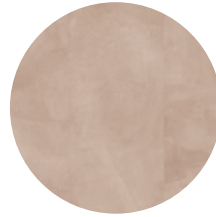
SIE FINDEN DIESEN BODEN AUF
SEITE 79



Beton Austernschale

AVMTU40275

SIE FINDEN DIESEN BODEN AUF
SEITE 80



Rötlich-sanft

AVMTU40333

SIE FINDEN DIESEN BODEN AUF
SEITE 81



Salbei sanft

AVMTU40334

SIE FINDEN DIESEN BODEN AUF
SEITE 82



Himmel sanft

AVMTU40325

SIE FINDEN DIESEN BODEN AUF
SEITE 83



Graphit sanft

AVMTU40326

SIE FINDEN DIESEN BODEN AUF
SEITE 83



AVMTU40275



AVMTU40274

AVMTU40273



Sehen Sie, wie der von Ihnen ausgewählte Boden in Ihrer eigenen Inneneinrichtung aussehen würde



SCANNEN SIE DEN QR-CODE,
UM DEN ROOMVIEWER ZU
NUTZEN



AVMTU40275



AVMTU40333



AVMTU40334



AVMTU40325

AVMTU40326



AVSTU40232

ORO



Oro steht für Gold, was bei diesem Design sehr zutreffend ist, wenn man den prachtvollen Stil betrachtet. Oro ist die ideale Wahl für alle, die ihrem Zuhause einen Hauch von Eleganz verleihen möchten. Mit einer Reihe von Farbtönen, von hellen bis zu dunklen Nuancen, ist für jeden Einrichtungsstil das Richtige dabei, und das alles mit der bewährten Leistung von Alpha Vinyl.

- ✓ LEBENSLANGE GARANTIE BEI NUTZUNG IM WOHNBEREICH
- ✓ HERGESTELLT IN BELGIEN



ORO (AVSTU) – MIT INTEGRIERTER UNTERLAGE 

610 × 303 × 4+1 mm

Karton: 10 Fliesen = 1,848 m² = 12,335 kg

Palette: 48 Kartons = 88,704 m² = 592,080 kg* = 628 × 1280 × 852 mm



KLASSE 33

ORO BASE (AVSTT) – KOMBINIERBAR MIT EINEM UNSERER SEPARAT ERHÄLTLICHEN UNTERLAGENPRODUKTE 

610 × 303 × 4 mm

Karton: 15 Fliesen = 2,772 m² = 18,188 kg

Palette: 40 Kartons = 110,88 m² = 725,400 kg* = 620 × 1280 × 815 mm



KLASSE 33

* Gewicht ohne Palette

ORO (AVSTU)

ORO BASE (AVSTT)

Marmor Carrara weiß

AVSTU40136

AVSTT40136

SIE FINDEN DIESEN BODEN AUF
SEITE 88

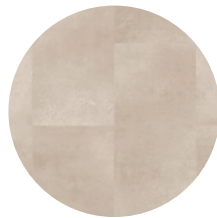


Korallenstein

AVSTU40232

AVSTT40232

SIE FINDEN DIESEN BODEN AUF
SEITE 89

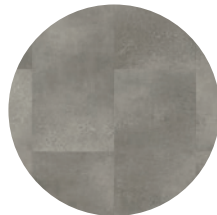


Betonstein

AVSTU40234

AVSTT40234

SIE FINDEN DIESEN BODEN AUF
SEITE 90

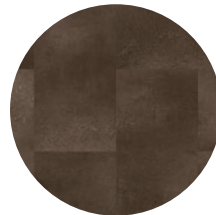


Oxidierter Stein

AVSTU40235

AVSTT40235

SIE FINDEN DIESEN BODEN AUF
SEITE 91

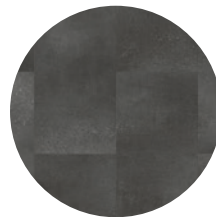


Zimtstein

AVSTU40233

AVSTT40233

SIE FINDEN DIESEN BODEN AUF
SEITE 91

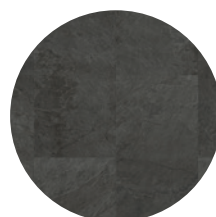


Vulkanstein

AVSTU40231

AVSTT40231

SIE FINDEN DIESEN BODEN AUF
SEITE 92



Schiefer schwarz

AVSTU40035

AVSTT40035

SIE FINDEN DIESEN BODEN AUF
SEITE 93



AVSTU40234

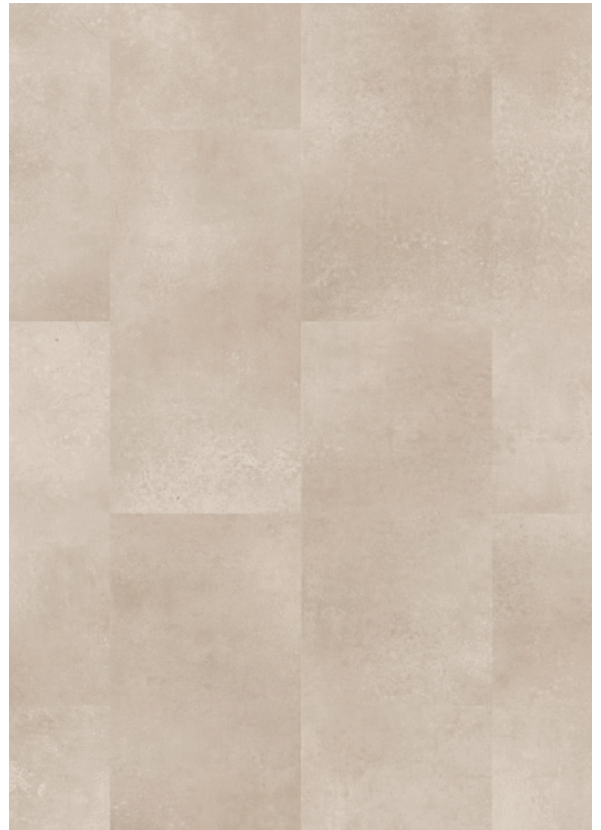
Sehen Sie, wie der von Ihnen ausgewählte Boden in Ihrer eigenen Inneneinrichtung aussehen würde



SCANNEN SIE DEN QR-CODE,
UM DEN ROOMVIEWER ZU
NUTZEN



AVSTU40136
AVSTT40136



AVSTU40232
AVSTT40232

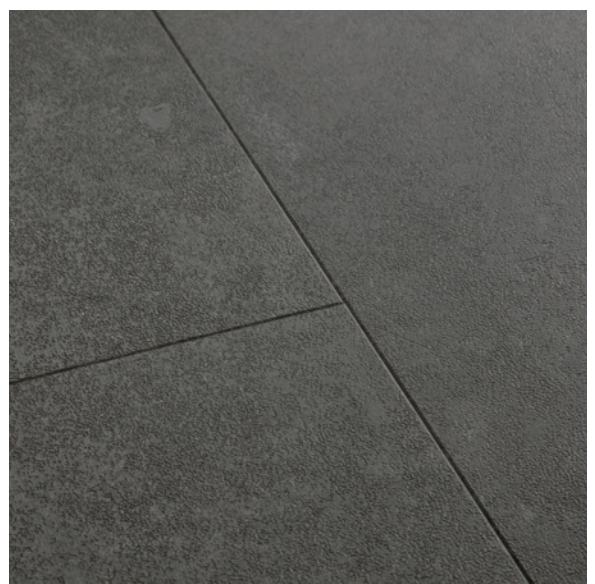
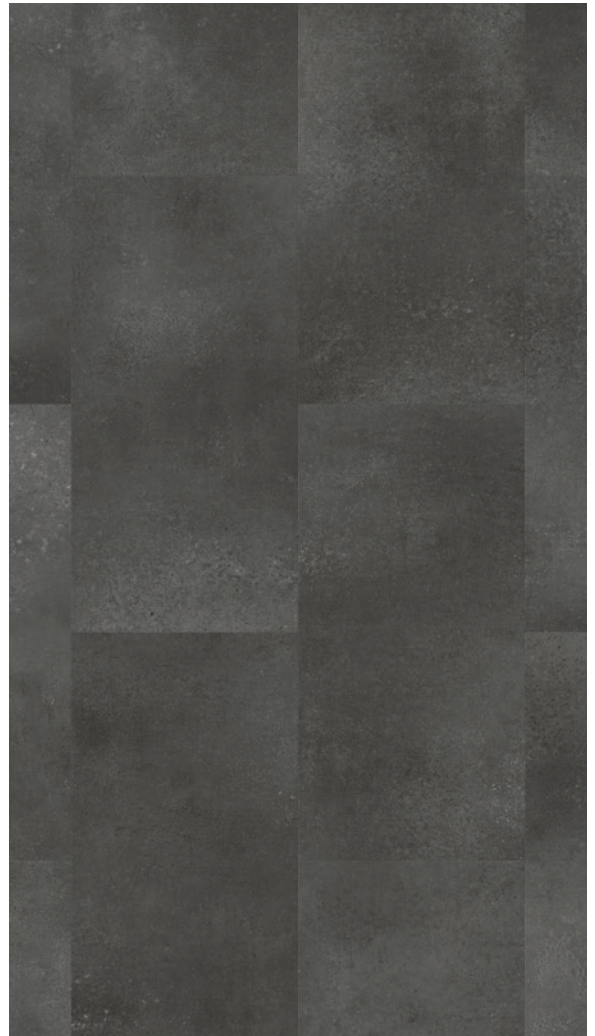


AVSTU40234
AVSTT40234



AVSTU40235
AVSTT40235

AVSTU40233
AVSTT40233



AVSTU40231
AVSTT40231



AVSTU40035
AVSTT40035

ZUBEHÖR

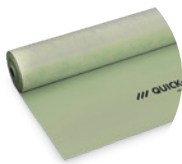
ENTDECKEN SIE UNSER
VOLLSTÄNDIGES
ZUBEHÖRSORTIMENT



VERLEGUNG

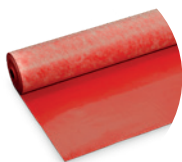
UNTERLAGEN

Unsere separaten Unterlagen können nur in Kombination mit Blo Base Böden und Oro Base Böden verwendet werden (andere Kollektionen werden mit integrierter Unterlage geliefert). Unsere Unterlagen bilden nicht nur eine ebene Grundlage, sondern bieten auch eine hervorragende akustische Isolierung. Darüber hinaus sind unsere Unterlagen mit herkömmlichen Fußbodenheizungs- oder -kühlssystemen kompatibel. Kombinieren Sie Blo Base und Oro Base mit einer der folgenden Unterlagetypen, die Sie nach Ihren spezifischen Bedürfnissen auswählen können.



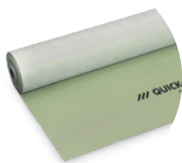
Komfort
QSVUDLCOMFORT15
Stärke: 1,15 mm – Rolle: 15 m²

Mit dieser Allround-Unterlage können Sie den bestehenden Untergrund ausgleichen. Comfort passt zu jedem Raum und ist eine nachhaltige Wahl, denn die Böden sind aus recycelten PET-Flocken hergestellt. Geeignet für Fußbodenheizung und -kühlung.



Heat
QSVUDLHEAT10
Stärke: 1,55 mm – Rolle: 10 m²

Die empfohlene Unterlage für Räume mit viel direktem Sonnenlicht sowie Räume mit Fußbodenheizung und -kühlung. Unsere Heat Unterlage bietet auch die beste Schalldämmung im Raum. Darüber hinaus garantiert sie die beste Leistung für Ihren Boden über ihre gesamte Lebensdauer hinweg: Ihre optimale Leistung in Bezug auf Akustik und Stabilität lässt auch im Laufe der Zeit nicht nach.



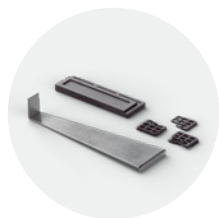
Transit
QSVUDLTRANSIT15
Stärke: 1,20 mm – Rolle: 15 m²

Diese Unterlage bietet die beste Schalldämmung für angrenzende Räume und ist ideal für erste Stockwerke und Wohnungen. Transit ist eine nachhaltige Wahl, denn die Böden sind zu einem großen Teil aus recycelten PET-Flocken hergestellt. Geeignet für Fußbodenheizung und -kühlung.



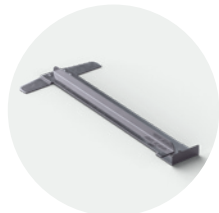
Unsere Heat-Unterlage besteht aus erneuerbaren Rohstoffen wie pflanzlichen Ölen und mineralischen Bestandteilen wie Kreide. Die Unterlagen Comfort und Transit werden aus aus recycelten PET-Flocken hergestellt.

VERLEGEWERKZEUGE



Verlegeset
QSTOOLA

Das Set enthält einen Schlagklotz zum einfachen Zusammenstecken der Planken, ein Zugeisen für schwer zugängliche Stellen und Abstandshalter für perfekte Dehnungsfugen (8 mm) zwischen Wand und Boden.



Vinyl-Verlegewerkzeug
QSVTOOL

Klemmeisen zum einfachen Zuschneiden von Brettern und zum Erreichen von schwer zugänglichen Stellen.



Vinyl-Messer
QSVKNIFEB/NEVKNIFEREFILL40
Inklusive 5 Klingen

Messer für das präzise und sichere Schneiden, inklusive Kurven und Formen. Eine Nachfüllpackung enthält 40 Klingen.

ABSCHLUSS

FARBlich PASSENDE SOCKELLEISTEN

Warum Sie sich für farblich passende Sockelleisten und Profile von Quick-Step entscheiden sollten?

PERFEKT PASSENDE FARBEN

Unsere Sockelleisten und Profile passen farblich perfekt zu jedem Boden.

KRAZFFESTE NUTZSCHICHT

Die Sockelleisten und Profile sind vor dem täglichen Verschleiß geschützt.

QUICK-STEP GARANTIE

Die Sockelleisten unterliegen derselben Garantie wie Ihr Boden.



Scotia
QSVSCOT(-)
2400 × 17 × 17 mm

Ein diskreter Abschluss, der zur Farbe Ihres Bodens passt. Mit dem One4All-Klebstoff einfach zu verlegen. Mit dem Schaumstoffstreifen und dem Hydrokit erzielen Sie einen wasserdichten Abschluss. Auch in weißer, streichbarer Ausführung erhältlich (QSSCOTPAINT).



Standard-Sockelleiste
QSVSK(-)
2400 × 12 × 58 mm

Standard-Sockelleisten, die zur Farbe Ihres Bodens passen. Verwenden Sie die mitgelieferten Stecker, um die Sockelleisten, sogar in den Ecken, zu verbinden. Die enthaltenen Stecker sind auch separat erhältlich (NEPLUG). Mit dem One4All-Klebstoff einfach zu verlegen. Mit dem Schaumstoffstreifen und dem Hydrokit erzielen Sie einen wasserdichten Abschluss. Auch in weißer, streichbarer Ausführung erhältlich (QSSKPAINT).

STREICHBARE SOCKELLEISTEN



Streichbare Scotia
QSSCOTPAINT
2400 × 17 × 17 mm

Die streichbare Scotia kann auch weiß gelassen werden. Mit dem One4All-Klebstoff einfach zu verlegen. Nicht geeignet für feuchte Räume – sehen Sie sich hierfür unsere wasserfesten Sockelleisten an.



Streichbare Standard-Sockelleiste
QSSKPAINT
2400 × 12 × 58 mm

Die streichbare Sockelleiste kann auch weiß gelassen werden. Verwenden Sie die mitgelieferten Stecker, um die Sockelleisten, sogar in den Ecken, zu verbinden. Die enthaltenen Stecker sind auch separat erhältlich (NEPLUG). Mit dem One4All-Klebstoff einfach zu verlegen. Nicht geeignet für feuchte Räume – sehen Sie sich hierfür unsere wasserfesten Sockelleisten an.



Streichbare Parkett-Sockelleiste
QSPSKRPAINT
2400 × 14 × 77 mm

Streichbare Sockelleisten mit Aussparung, um Kabel zu verstecken. Verwenden Sie die NEPLUG-Stecker (nicht im Lieferumfang enthalten), um die Sockelleisten, sogar in den Ecken, zu verbinden. Mit dem One4All-Klebstoff oder der Schiene einfach zu verlegen. Nicht geeignet für feuchte Räume – sehen Sie sich hierfür unsere wasserfesten Sockelleisten an.



Streichbare Abdeck-Sockelleiste
QSISKRCOVER
2400 × 16 × 129 mm



Streichbare Sockelleiste Modell
Ovolo
QSISKRWHITE
2400 × 16 × 160 mm



Streichbare Sockelleiste Modell
Ogee
QSISKROGEE
2400 × 16 × 160 mm



Schmale streichbare Sockelleiste
QSPSKR4PAINT
2400 × 14 × 40 mm

Streichbare Sockelleiste, die über einer bereits vorhandenen angebracht werden kann – ideal für Renovierungen. Anpassbar an 4 Höhen zwischen 68 und 129 mm. Kann auch weiß gelassen werden. Mit dem One4All-Klebstoff einfach zu verlegen. Nicht geeignet für feuchte Räume – sehen Sie sich hierfür unsere wasserfesten Sockelleisten an.



Streichbare Sockelleiste, die in zwei Formen für mehr Dekorationsmöglichkeiten verwendet werden kann. Anpassbar an 5 Höhen zwischen 25 und 134 mm – nutzen Sie zum Zuschneiden das mitgelieferte Incizo Messer. Kann auch weiß gelassen werden. Mit dem One4All-Klebstoff einfach zu verlegen. Nicht geeignet für feuchte Räume – sehen Sie sich hierfür unsere wasserfesten Sockelleisten an.



FORM 1



FORM 2

Streichbare Sockelleiste, die in zwei Formen verwendet werden kann, um Ihrem Interieur einen speziellen Charakter zu verleihen. Anpassbar an 4 Höhen zwischen 20 und 140 mm – nutzen Sie zum Zuschneiden das mitgelieferte Incizo Messer. Kann auch weiß gelassen werden. Mit dem One4All-Klebstoff einfach zu verlegen. Nicht geeignet für feuchte Räume – sehen Sie sich hierfür unsere wasserfesten Sockelleisten an.



FORM 1



FORM 2

Die streichbare Sockelleiste kann auch weiß gelassen werden. Auch in einer flexiblen Version (QSFLEXSKR) erhältlich, um Ihren gesamten Raum im selben Stil abzuschließen. Mit dem One4All-Klebstoff einfach zu verlegen. Nicht geeignet für feuchte Räume – sehen Sie sich hierfür unsere wasserfesten Sockelleisten an.

STREICHBARE WASSERFESTE SOCKELLEISTEN



Streichbare wasserfeste Scotia
QSHSCOT19PAINT
2400 x 19 x 19 mm

Die streichbare, zu 100 % recycelbare Polystyrol-Scotia kann auch weiß gelassen werden. Mit dem Schaumstoffstreifen und dem Hydrokit können feuchte Räume wasserdicht abgeschlossen werden. Mit dem One4All-Klebstoff einfach zu verlegen.



Streichbare wasserfeste Sockelleiste – schmal
QSHSK38PAINT
2400 x 13 x 38 mm

Die streichbare, zu 100 % recycelbare kleine Polystyrol-Sockelleiste kann auch weiß gelassen werden. Mit dem Schaumstoffstreifen und dem Hydrokit können feuchte Räume wasserdicht abgeschlossen werden. Mit dem One4All-Klebstoff einfach zu verlegen.



Streichbare wasserfeste Sockelleiste – mittelbreit
QSHSK58PAINT
2400 x 13 x 58 mm

Die streichbare, zu 100 % recycelbare mittelgroße Polystyrol-Sockelleiste kann auch weiß gelassen werden. Mit dem Schaumstoffstreifen und dem Hydrokit können feuchte Räume wasserdicht abgeschlossen werden. Mit dem One4All-Klebstoff einfach zu verlegen.



Streichbare wasserfeste Sockelleiste – breit
QSHSK80PAINT
2400 x 15 x 80 mm

Die streichbare, zu 100 % recycelbare große Polystyrol-Sockelleiste kann auch weiß gelassen werden. Mit dem Schaumstoffstreifen und dem Hydrokit können feuchte Räume wasserdicht abgeschlossen werden. Mit dem One4All-Klebstoff einfach zu verlegen.



Flexible streichbare und wasserfeste Sockelleiste
QSFLEXSKR
14 x 40 mm

Die flexiblen, streichbaren Sockelleisten bestehen aus geschäumtem PVC, das auf die gewünschte Länge zugeschnitten werden kann. Ideal für den Abschluss von Säulen oder geschwungenen Wänden. Mit dem Schaumstoffstreifen und dem Hydrokit können feuchte Räume wasserdicht abgeschlossen werden. Mit dem Kontakt-Klebstoff einfach zu verlegen.

VERLEGEWERKZEUGE FÜR SOCKELLEISTEN



One4All-Klebstoff
QSG LUE290
290 ml

Multifunktions-Klebstoff, der auf allen Materialien und Substraten gut haftet.

Durchschnittlicher Verbrauch: Eine Tube reicht für 15 m Sockelleisten.



Stecker
NEPLUG

Anschlussstücke für Standard-Sockelleiste und Parkett-Sockelleiste. Ein Paket enthält 24 Verbindungen für Innen- und Außenecken und 24 Verbindungen für gerade Streckenabschnitte.



**Incizo Profil
QSVINCP(-)**
2000 × 45 × 8 mm

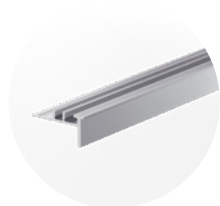
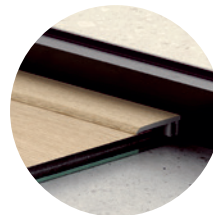
ANWENDUNG 1
Verbinden Sie zwei Böden unterschiedlicher Höhe.

ANWENDUNG 2
Verbinden Sie zwei Böden derselben Höhe.

ANWENDUNG 3
Schließen Sie Ihren Boden an Wänden oder Fenstern ab. Schneiden Sie das Profil in zwei Hälften, um die doppelte Länge mit einem Profil abzudecken.

ANWENDUNG 4
Erzeugen Sie einen schönen Übergang zwischen Ihrem Alpha Vinyl-Boden und anderen Bodenarten oder schließen Sie Ihren Boden entlang von Schiebefenstern ab.

Multifunktionales Verlegewerkzeug für den Abschluss Ihres Bodens und für Treppen in passenden Farben. Schneiden Sie einfach das Incizo Basisprofil mit dem mitgelieferten Incizo Messer auf die erforderliche Form zurecht. Mit dem Schaumstoffstreifen und dem Hydrokit können Räume wasserdicht abgeschlossen werden. Patent angemeldet. Enthält 1 Incizo Profil, 1 Incizo Messer und 1 Kunststoffschiene.



**Incizo Profil/Incizo Aluminium-
Unterprofil für Treppen**
QSVINCP(-)/NEVINCPBASE1
2000 × 45 × 8 mm
2000 × 33 × 17 mm

ANWENDUNG 5
Schließen Sie Ihre Treppe und Stufen ab.

Mit dem Incizo Profil können Sie auch Ihre Treppe und Stufen im Bodendesign Ihrer Wahl abschließen. Für diese Anwendung brauchen Sie ein Incizo Profil und ein Aluminium-Unterprofil. Unterprofile können Sie gesondert bestellen.



ALUMINIUM-ABSCHLUSSPROFILE



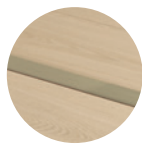
Silber



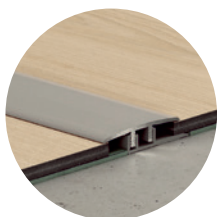
Kaffee



Ton

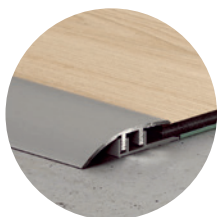


Champagner



Vinyl-Dehnungsfugenprofil
NEVEXPSILV/NEVEXPCOFF
NEVEXPCLAY/NEVEXPCHAM
 2000 × 34 × 7 mm

Zum Verbinden von zwei Böden derselben Höhe. Erhältlich in den Ausführungen Silber, Kaffee, Ton und Champagner.



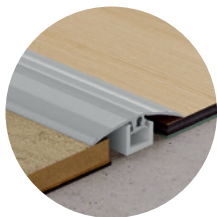
Vinyl-Adapterprofil
NEVADPSILV/NEVADPCOFF
NEVADPCLAY/NEVADPCHAM
 2000 × 38 × 7 mm

Zum Verbinden von zwei Böden unterschiedlicher Höhe. Erhältlich in den Ausführungen Silber, Kaffee, Ton und Champagner.



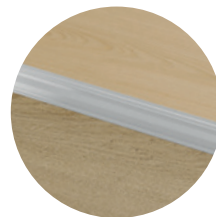
Vinyl-Abschlussprofil
NEVENPSILV/NEVENPCOFF
NEVENPCLAY/NEVENPCHAM
 2000 × 24 × 7 mm

Zum Abschluss Ihres Bodens an Wänden, Fenstern oder Teppichen. Erhältlich in den Ausführungen Silber, Kaffee, Ton und Champagner.



Multifunktionales Profil
QSPRSILV
 1860 × 47 × 16 mm

Zum Verbinden von zwei Böden derselben Höhe oder mit einem Höhenunterschied von bis zu 12,3 mm.
 In Silber erhältlich.

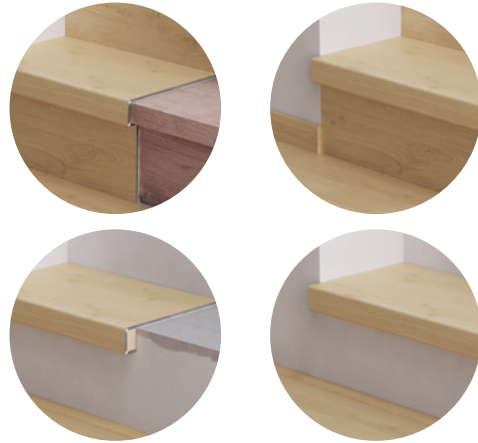


TREPPENABDECKUNGEN



**Vinyl-Treppenabdeckung –
Abgerundetes Profil**
QSVSTRBMP(-)
1474 × 136 × 54 mm
QSVSTRBSP(-)
1231 × 116 × 54 mm

Widerstandsfähige Vinyl-Treppenstufe mit abgerundeter Treppenkante, um Ihre Stufen sauber abzuschließen. Da die Treppenabdeckungen aus demselben Material wie Ihre Böden hergestellt werden, passt die Farbe zu 100 %. Einfache verklebte Verlegung. Vinyl-Treppenabdeckungen sind nur mit unseren Kollektionen Bloom, Bloss und Ciro erhältlich.



ABSCHLUSSWERKZEUGE



Farblich passendes Kit
QSKIT(-)
310 ml

Diese elastische Paste auf Acrylbasis ist die ideale Lösung, um die Fugen zwischen den Sockelleisten und Wänden zu füllen. In passenden Farben erhältlich. Durchschnittlicher Verbrauch: Eine Tube reicht für 15 m.



HEIZKÖRPERROHRROSETTEN
QSPCINOX18/QSPCINOX22
2 Stück/Packung

Edelstahl-Rosetten, um Rohre und Heizelemente sauber abzuschließen. Mit einem Innendurchmesser von 18 mm und 22 mm erhältlich. Kleben Sie die Rosetten nicht auf dem Boden fest, verlegen Sie sie schwimmend.

WERKZEUGE FÜR EINEN WASSERDICHTEN ABSCHLUSS

Schließen Sie Ihren Boden mit unserem Schaumstoffstreifen und Hydrokit wasserdicht ab, um Ihre Garantie für die Wasserbeständigkeit zu erhalten.
Befolgen Sie die Verlegeanleitungen und sehen Sie sich die Garantiebedingungen an, um mehr zu erfahren.



**SCHAUMSTOFFSTREIFEN
NEVRFOAMSTRIP15**
15 m × 8 mm × 5 mm

Füllen Sie Dehnungsfugen mit dem Schaumstoffstreifen und sorgen Sie mit dem Hydrokit für einen wasserdichten Abschluss Ihres Bodens. Unsichtbare Verlegung unter Sockelleisten, Profilen usw.



**Hydrokit
QSKITTRANSP**
310 ml

Transparentes Silikon zur Kombination mit dem Schaumstoffstreifen für einen wasserdichten Abschluss Ihres Bodens. Unsichtbare Verlegung unter Sockelleisten, Profilen usw. Durchschnittlicher Verbrauch: Eine Tube reicht für 15 m.

SCHRITT 1

Verlegen Sie Ihren Alpha Vinyl Boden.

Fügen Sie eine Dehnungsfuge von 8 mm zwischen Wänden und Boden ein.



SCHRITT 3

Fügen Sie Hydrokit hinzu.

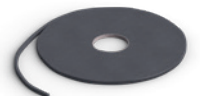
Tragen Sie Hydrokit auf den Schaumstoffstreifen auf.



SCHRITT 2

Fügen Sie den Schaumstoffstreifen hinzu.

Verlegen Sie einen Schaumstoffstreifen zwischen der Wand und Ihrem Boden.



SCHRITT 4

Verlegen Sie Ihre farblich passenden Sockelleisten.

PFLEGE



Bodenreiniger 2 l
QSCLEANECO2000
2 l

Unser speziell für Quick-Step Böden entwickelter, biologisch abbaubarer Bodenreiniger reinigt Ihren Boden gründlich und schützt ihn, damit er wie neu aussieht. Darüber hinaus ist es eine nachhaltige Wahl, damit Sie einen Beitrag für die Umwelt leisten und gleichzeitig Ihre Vinylböden schützen können.



Bodenreiniger 1 l
QSCLEANECO1000
1 l

Unser speziell für Quick-Step Böden entwickelter, biologisch abbaubarer Bodenreiniger reinigt Ihren Boden gründlich und schützt ihn, damit er wie neu aussieht. Darüber hinaus ist es eine nachhaltige Wahl, damit Sie einen Beitrag für die Umwelt leisten und gleichzeitig Ihre Vinylböden schützen können.



Fleckenreiniger 250 ml
QSSPOTCLEAN
250 ml

Unser Fleckenreiniger wurde speziell für Quick-Step Böden entwickelt. Mit unserem Fleckenreiniger entfernen Sie selbst hartnäckigste Flecken wie Permanentmarker, Farbe oder Rotwein sowie verschüttetes Essen und mehr.



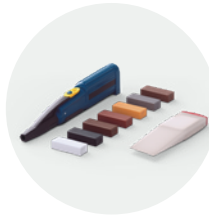
Reinigungs-Kit
QSSPRAYKIT

Mopphalter mit nachfüllbarem Wassertank und praktischem Griff, um Ihren Boden einfach zu befeuchten und zu wischen. Enthält auch einen waschbaren Mikrofaser-Mopp und 1 Liter des Quick-Step Bodenreinigers. Eine nachhaltige Lösung zur Reinigung Ihres Bodens.



Reinigungsmopp
QSSPRAYMOP

Der Mikrofaser-Mopp ist bei einer Temperatur von bis zu 60 °C waschbar. Kompatibel mit dem Quick-Step Reinigungs-Kit.



Reparatur-Kit
QSREPAIR

Kit zum einfachen Reparieren von leichten Schäden und zum Auffrischen der Original-Farbe Ihres Bodens. Detaillierte Anleitungen finden Sie unter quickstep.com.



AVMPU40099



quick-step.com

a brand of  UNILIN

Die Produktbilder können vom tatsächlichen Produkt abweichen. Die Verfügbarkeit von Produkten oder die Produkte selbst können sich jederzeit und ohne Vorankündigung ändern. Inhalt © 2023–2024 von UNILIN BV, Division Flooring. Alle Rechte vorbehalten. Die Inhalte dieser Broschüre dürfen weder ganz noch teilweise ohne eine schriftliche Genehmigung des Herausgebers vervielfältigt werden.

023 090 02 - Z1 - DE

Titelbild: AVHBU40359

FOLGEN SIE UNS AUF



@quickstepfloors



@quickstepfloor

SCHRITT FÜR SCHRITT IN
RICHTUNG KREISLAUFWIRTSCHAFT



CERTIFIED BY
SCS Global Services