

QUICK-STEP®




# ALPHA VINYL

Une beauté  
inégalée

Agréablement  
silencieux

Technologie étanche  
innovante



# Visualisez le revêtement de sol de votre choix dans votre intérieur avec notre RoomViewer

Vous hésitez à choisir le sol Quick-Step qui sera le mieux adapté à votre intérieur ? Pas de problème ! Grâce au RoomViewer en ligne, vous pouvez prévisualiser n'importe quel sol dans votre intérieur pour vous aider à faire le bon choix.



SCANNEZ LE QR CODE  
POUR ACCÉDER AU  
ROOMVIEWER

# Commencez à explorer

TOUT SUR ALPHA VINYL	P. 4
LE DÉVELOPPEMENT DURABLE AU CŒUR DE VOTRE MAISON	P. 12
AU TOP DES TENDANCES	P. 14
OUTILS POUR VOUS AIDER À CHOISIR	P. 24
TRUCS ET ASTUCES	P. 26



## Découvrez notre choix de revêtements de sol et d'accessoires assortis pour votre maison

APERÇU DE LA COLLECTION	P. 34
CIRO	P. 36
BLOOM	P. 44
BLOS	P. 62
ILLUME	P. 74
ORO	P. 84
ACCESSOIRES	P. 94

# Pourquoi choisir un sol en vinyle rigide ?

Vous êtes à la recherche d'un sol facile pour la rénovation ? Alors le sol en vinyle rigide est la solution qu'il vous faut. La pose d'un sol en vinyle rigide sur une surface existante est un jeu d'enfant. Il peut être posé sur des sols existants, y compris sur des surfaces irrégulières. Il n'est donc pas nécessaire de passer du temps à retirer l'ancien revêtement de sol. Mais tous les sols en vinyle rigide ne se ressemblent pas. C'est là qu'Alpha Vinyl entre en jeu.

## En quoi Alpha Vinyl est-il si unique ?

Lorsque vous vivez votre vie de la meilleure façon possible, vous voulez un sol qui résiste à tout. Alpha Vinyl est conçu et fabriqué par nos experts en Belgique, afin que vous n'ayez pas à faire de compromis entre le design et les performances. En associant des caractéristiques pratiques robustes à des détails de surface exquis, vous aurez des sols magnifiques, performants et faciles à entretenir. Qu'est-ce qui pourrait être encore mieux ?

Découvrez nos trois caractéristiques distinctes qui vous feront craquer pour Alpha Vinyl, votre meilleur choix de revêtement de sol.

### 1. UNE BEAUTÉ INÉGALÉE

Si vous regardez nos sols Alpha Vinyl, vous aurez du mal à croire qu'il ne s'agit pas de bois ou de pierre véritables. Grâce à notre technologie révolutionnaire, nos sols ont un design de surface hyper naturel, qui recrée une sensation de nature dans votre maison. Qu'il s'agisse de se promener dans les bois ou de cueillir des fleurs dans une forêt, la nature nous offre le répertoire dont nous avons besoin dans nos vies bien remplies et nous inspire dans la création de nos designs.



## 2. AGRÉABLEMENT SILENCIEUX

Après une journée bien remplie, vous méritez de rentrer chez vous et d'être au calme. Qu'il s'agisse des enfants qui courent partout ou des bruits émanant de la cuisine, il y a toujours des bruits de fond. Alpha Vinyl vous permet de vous relaxer. Nos sols insonorisants vous offriront le havre de paix idéal pour vous détendre. L'idée vous plaît ?



AVMPU40318

## 3. TECHNOLOGIE ÉTANCHE INNOVANTE

Dans une maison pleine de vie, il y a forcément des accidents, mais grâce à notre système d'encliquetage étanche, vous pouvez faire face aux déversements. L'eau ne peut pas s'infiltrer à travers les joints, de sorte que votre support restera parfaitement sec. Notre technologie permet de protéger votre support de la poussière et des dommages, qui pourraient entraîner un environnement intérieur malsain.





# Une beauté inégalée

Notre technologie de surface révolutionnaire permet d'obtenir le vinyle le plus naturel à ce jour. S'inspirant de la nature, nos designers belges de revêtements de sol s'engagent à rechercher les pièces de bois ou de pierre originales sur lesquelles fonder leurs créations. Non seulement vos sols auront l'air très tendance, mais ils seront difficiles à différencier des vrais matériaux.



AVMPU40318



## Des designs inspirants

Nous savons que vous voulez embellir votre intérieur, c'est pourquoi les nouvelles collections d'Alpha Vinyl ne manqueront pas de vous inspirer. Que vous aimiez les lames en bois à l'aspect naturel, les dalles audacieuses aux couleurs ludiques ou l'aspect moquette, notre collection Alpha Vinyl a le sol idéal dont vous avez besoin.



## Surface extra mate

À la maison, chacun doit se sentir libre d'être lui-même, qu'il s'agisse des enfants qui jouent et courent partout, des adultes qui s'amuse lors de réunions de famille ou des animaux de compagnie qui vaquent à leurs occupations. Notre vernis haute performance crée un bel effet mat. De plus, nos revêtements de sol offrent une excellente résistance aux taches et aux rayures. Vous n'avez donc pas besoin de faire de compromis sur la performance ou la beauté.



AVMPU40318

## Design fidèle à la nature

Les nœuds naturels, le veinage du bois et les renforcements de pierre de votre sol Alpha Vinyl sont si authentiques que vous devrez y regarder à deux fois. Grâce à sa technologie révolutionnaire, Alpha Vinyl possède une structure profonde authentique qui rend sa surface hyper naturelle. Ce qui permet d'obtenir toutes les performances que vous êtes en droit d'attendre d'un sol en vinyle, ainsi que notre design détaillé de qualité.



AVMPU40318

# Agréablement silencieux

Avec une meilleure insonorisation que les sols classiques, Alpha Vinyl est le revêtement de sol idéal pour une maison pleine de vie. Conçu avec plusieurs couches, vous aurez le calme que vous méritez, loin de l'agitation de la vie quotidienne.

En outre, la sous-couche intégrée innovante atténue également le bruit vers les pièces voisines. L'idée vous plaît ?

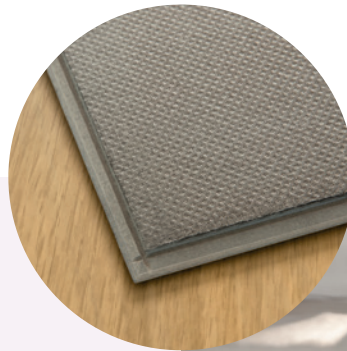
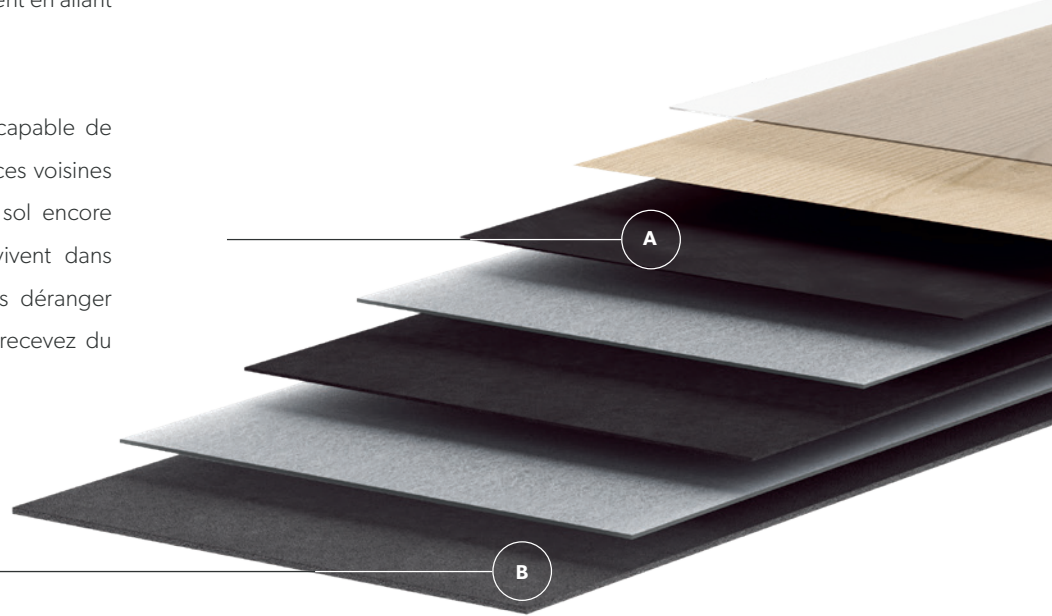




## Un calme remarquable

La couche souple unique d'Alpha Vinyl (A) minimise les bruits de tous les jours tels que les enfants qui courent partout et les talons qui claquent en allant au travail.

Notre sous-couche intégrée (B) est capable de réduire le bruit d'impact dans les pièces voisines jusqu'à 21 décibels, ce qui rend le sol encore plus silencieux. Et pour ceux qui vivent dans un appartement, cela signifie ne pas déranger les voisins du dessous lorsque vous recevez du monde.



## Et ce n'est pas fini !

Non seulement la sous-couche réduit le bruit, mais grâce à notre processus de production unique, la sous-couche intégrée s'adapte parfaitement aux lames ou aux dalles, de sorte que vous n'avez pas à vous soucier des interstices. Elle garantit un système d'encliquetage parfaitement stable et une meilleure atténuation du bruit.

Etsaviez-vous quenos revêtements desol restent recyclables en interne, même avec la sous-couche intégrée ? Vous pouvez donc être rassuré en choisissant un revêtement de sol qui s'engage à réintégrer entièrement les déchets de production. Voir pages 12-13 pour plus d'informations sur notre engagement en faveur du développement durable.





AVMPU40318



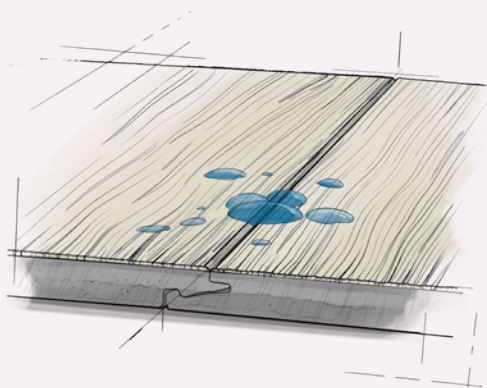
AVMPU40318

# Technologie étanche innovante

Vous avez renversé de l'eau sur votre sol ? Vous n'avez pas à vous soucier des bords saillants ou des lames gonflées. Tous les composants d'Alpha Vinyl sont 100 % résistants à l'eau. Faites de vos rêves une réalité dans vos pièces préférées, même dans les zones difficiles telles que la salle de bain, la cuisine et le hall d'entrée !

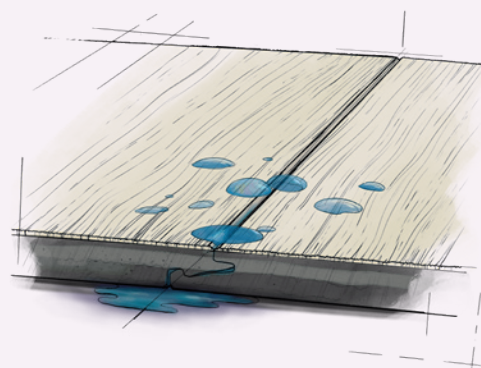


De plus, notre technologie Hydroseal étanche, combinée au système Uniclic ou Unizip, rend les joints entre vos lames et vos dalles totalement étanches. Cela rend la surface du sol complètement étanche et empêche la saleté et les bactéries de se déposer sur le support. Nos systèmes d'encliquetage sont conçus pour une facilité de pose maximale, il suffit de cliquer et c'est parti ! Pour garantir une junction ultra-robuste et étanche avec une pose rapide et conviviale, nos systèmes d'encliquetage Uniclic et Unizip avec rainure et languette emboîtables offrent les meilleures performances techniques du marché.



### /// QUICK-STEP

Notre technologie Hydroseal, associée au système Uniclic ou Unizip, rend vos joints totalement étanches. Ce qui rend la surface du sol complètement étanche et empêche la poussière et l'eau de s'infiltrer à travers les joints, évitant ainsi d'endommager votre support.



### COMPÉTITION

Des systèmes d'encliquetage plus faibles et l'absence de technologie Hydroseal signifient que l'eau et les déversements peuvent passer à travers les joints. Cela entraîne des salissures et des dommages sur le support.



## Unizip

Vous souhaitez créer un motif à bâtons rompus ? Généralement, vous aurez besoin de deux différents types de lames, A et B, ce qui rendrait la pose plus lente et plus délicate. Pas avec Alpha Vinyl. Notre revêtement de sol à bâtons rompus possède un ingénieux type de lame qui s'emboîte des deux côtés, grâce au système Unizip. Vous aurez un nouveau sol à bâtons rompus en un rien de temps !





# La durabilité au cœur de votre maison

Nous aimons tous la beauté naturelle. Le seul moyen de continuer à profiter des belles choses que notre planète a à offrir est de la traiter avec respect. C'est pourquoi nos revêtements de sol ne sont pas seulement esthétiques, ils sont aussi résistants et durables que possible. Ensemble, nous pouvons réduire notre empreinte écologique, de la production de votre sol à la fin de son cycle de vie.

## Un air ambiant pur

Nous passons la majeure partie de notre vie en intérieur, d'où l'importance de la qualité de l'air ambiant. De nombreux facteurs l'influencent : la ventilation, les bougies, les produits d'entretien, et même les matériaux utilisés dans votre intérieur, comme le revêtement de sol. Nous minimisons donc nos émissions de substances nocives, qui sont désormais **inférieures à ce que préconise la norme européenne**. De plus, vous n'avez pas besoin de

produits de nettoyage agressifs pour garder votre sol en vinyle propre. Il vous suffit d'eau tiède et, le cas échéant, du produit Floor cleaner Quick-Step.

Les labels suivants démontrent que votre revêtement de sol est conforme aux normes environnementales et sanitaires les plus strictes :



La plus haute garantie de qualité de l'air ambiant chez vous.



Programme international de classification des bâtiments concernant les produits à faibles émissions.



La preuve que nos revêtements de sol ne dégagent pas de substances toxiques et sont inodores.



Ce label SCS indique que votre revêtement de sol répond aux exigences des produits à faibles émissions.



## Des matériaux choisis en conscience

Nous fabriquons votre sol en vinyle en Belgique, au cœur de l'Europe. Les matières premières proviennent principalement des pays voisins. Les revêtements de sol en vinyle peuvent contenir jusqu'à 40 % de **craie**, un matériau qui est et restera disponible en abondance. Un autre quart de notre sol en vinyle est fabriqué à partir de **PVC recyclé** issu de nos propres déchets de production. Un quart seulement est fabriqué à partir de **PVC « vierge » ou neuf**. Les ingrédients restants – principalement des **additifs** – ne contiennent aucune substance nocive. Les plastifiants que nous utilisons pour assouplir votre revêtement de sol sont les mêmes que ceux utilisés dans les jouets pour enfants et les emballages alimentaires. Ils sont donc **100 % sans ortho-phtalates**.

## Une production verte

Nous saisissons toutes les occasions de rendre nos processus de production plus écologiques. Ainsi, nous avons rejoint le **Programme européen pour l'efficacité énergétique**, qui vise à mettre en œuvre autant de mesures d'économie d'énergie que possible et surveille quotidiennement tous les efforts. Par ailleurs, 70 % de la chaleur que nous utilisons dans notre unité de production est générée à partir de poussière et de résidus de bois de notre site de production de sols stratifiés. Cela nous aide à économiser 25.000 tonnes d'émissions de CO2 par an.

## Écosystème circulaire

Nous recyclons 99 % de nos propres déchets industriels grâce à notre processus de production interne. Cela veut dire que nous ne brûlons et ne jetons pas de matériaux inutilement et que nous créons notre propre écosystème circulaire.



Scannez le code QR pour en savoir plus sur notre engagement en faveur du développement durable.

# Au top des tendances

DOUCE QUIÉTUDE

NATURE AUTHENTIQUE

WABI-SABI SOMBRE

Vous aimez avoir du style. Nous savons ce que c'est. C'est pourquoi nous continuons à agrémenter nos collections de nouveaux sols, en suivant de près les dernières tendances en matière de couleurs et de motifs pour nos créations. Pour notre collection Alpha Vinyl, nous nous sommes inspirés de trois tendances qui rétablissent la paix et la tranquillité dans votre foyer.





AVMPU40236

## DOUCE QUIÉTUDE

La maison. C'est l'endroit où vous faites une pause, où vous soufflez, où vous vous retirez du monde. Créer un cadre harmonieux pour rentrer à la maison n'est pas difficile du tout. Les couleurs claires et neutres et les matériaux tactiles faits main sont d'excellentes façons de trouver la tranquillité. Une combinaison de textures et de couleurs douces vous permet de vous ressourcer et d'affronter le lendemain avec une énergie renouvelée.

La douce quiétude évoque également le minimalisme que l'on retrouve dans le Japandi, une tendance stylée mariant décorations d'intérieur japonaise et scandinave. Les matériaux naturels comme un chêne clair à petits nœuds et un contraste de couleurs subtil inspirent le calme de la nature. Notre Beige ramageux en donne un bel exemple. Les paisibles tons neutres et clairs tels que les blancs, les gris clairs simples mais élégants, et les éléments naturels se marient à merveille. Ou essayez notre collection Blos dans des teintes claires et optez pour cette touche premium.

La seule règle ? Adoptez la simplicité, mais évitez de vous ennuyer. N'hésitez pas à choisir une surface brossée détaillée, mais douce. Vous pouvez également choisir un ton sable plus chaleureux avec une touche de rose, comme les tons présents sur notre dalle Pierre corallienne.





BLOOM  
AVMPU40236

**Autres sols pouvant  
vous inspirer** \_\_\_\_\_



AVSTU40232



AVSPU40277





CIRO

AVHBU40359



BLOOM

AVMPU40199

## NATURE AUTHENTIQUE

Longues promenades en forêt, jardinage, vacances à domicile parmi la faune et la flore locales... Se reconnecter à la nature n'a jamais été aussi important qu'aujourd'hui. Apportez une part de cette harmonie naturelle dans votre maison en incorporant des tons bruns dans votre intérieur. Là où le noir invite au contraste, le marron soutient les autres couleurs et les aide à briller. L'ajout de touches de vert et de brun, comme nos sols Chêne d'automne chocolat ou Pierre Cannelle, créera chez vous une atmosphère à la fois luxueuse et douillette.

S'entourer de nature, c'est aussi accepter la beauté de l'imperfection. Aucune ligne dans la nature n'est droite et chaque élément infime est unique. L'authenticité se retrouve partout dans nos sols : observez par exemple les petites fentes, les fissures et les jolis nœuds de notre Chêne fumé ramageux. Prêt à orner votre cocon d'éléments naturels ?

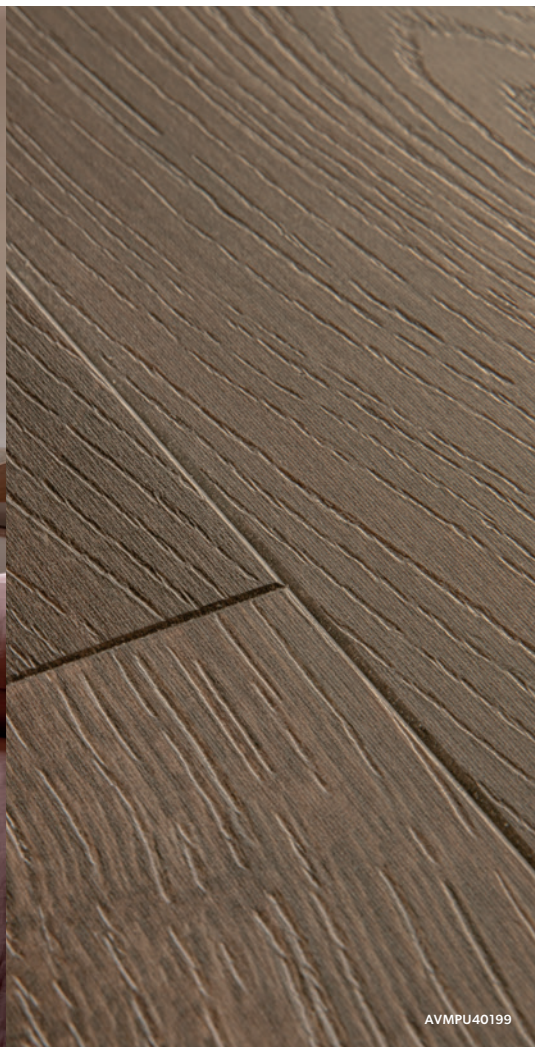
**Autres sols pouvant  
vous inspirer** \_\_\_\_\_



AVMPU40238



AVSTU40233





## WABI-SABI SOMBRE

La mouvance esthétique ancestrale japonaise du wabi-sabi nous enseigne à percevoir la beauté dans l'imperfection. Le wabi-sabi s'articule autour de l'asymétrie, des formes géométriques, des matériaux bruts robustes et des formes épurées : un assemblage unique pour tout intérieur. Du point de vue des couleurs, agrémentez vos pièces préférées de tons terreux et de verts éclatants. Autre facette majeure de ce mouvement : l'accent mis sur les objets qui ajoutent un trait de caractère ou racontent une histoire. Enfin, des matériaux bruts comme le béton, la pierre et le bois peuvent vraiment faire ressortir vos pièces.

La combinaison de wabi-sabi et de couleurs plus foncées transforme votre maison en un endroit chaleureux et luxueux. Les surfaces en béton rugueux, telles que notre dalle pierre volcanique, donnent une touche d'imperfection, inspirant l'équilibre, la paix et la tranquillité. Le noir et le bleu foncé ajoutent une once de mystère et d'exclusivité. L'obscurité totale ne vous tente pas ? Contrastez aisément les éléments sombres avec des surfaces et des objets plus clairs, voire blancs.



BLOS

AVSPU40279

**Autres sols pouvant  
vous inspirer**

---



AVMPU40202



AVSTU40231



# Explorez notre galerie d'inspiration

Vous avez envie de découvrir d'autres idées de revêtements de sol passionnantes ? Consultez notre galerie d'inspiration.





## Visualisez le revêtement de sol de votre choix dans votre intérieur avec notre RoomViewer

Vous hésitez à choisir le sol Quick-Step qui sera le mieux adapté à votre intérieur ? Pas de problème ! Grâce au RoomViewer en ligne, vous pouvez prévisualiser n'importe quel sol dans votre intérieur pour vous aider à faire le bon choix.



SCANNEZ LE QR CODE POUR  
ACCÉDER AU ROOMVIEWER

# Dans quel sens dois-je

## La lumière comme guide

Le sens de votre sol a un impact énorme sur l'apparence générale d'une pièce et peut devenir un véritable casse-tête. En règle générale, posez votre sol dans le même sens que la principale source de lumière d'une pièce et dans le même axe que l'entrée la plus fréquentée. S'il y a plusieurs portes et fenêtres, alors optez pour le sens de pose le plus facile à suivre.



## Dans les pièces étroites

Votre sol est prévu pour une pièce étroite ? Pourquoi ne pas le poser à l'horizontale ? Posées dans le sens de la largeur, les lames feront paraître la surface plus large, évitant ainsi la sensation d'exiguïté. Pour magnifier le tout, évitez les couleurs sombres pour votre sol ou vos murs, car elles réduiraient encore plus une pièce étroite.



# poser mon sol ?

## Dans les petites pièces

Si vous posez votre sol dans une petite pièce, vous aurez envie de lui donner une impression de profondeur. Faites paraître la pièce plus longue en posant votre sol dans le sens de la longueur. Vous souhaitez renforcer l'effet de la pose dans le sens de la longueur ? Pensez à marier un sol clair avec des murs plus foncés : cela ajoutera encore plus de profondeur à votre pièce.



AVMPU40201

## UNE POSE FACILE

Vous avez trouvé le sol de vos rêves ? Nos systèmes Unidic et Unizip assurent une pose rapide et facile, même dans les coins étroits et en dessous des radiateurs. Qui plus est, tous les sols Quick-Step peuvent être posés sur un plancher chauffant traditionnel, et même sur des escaliers ! De plus, nous proposons tous les accessoires nécessaires à la pose et à la finition de votre sol.



**Consultez nos conseils et nos vidéos  
concernant la pose sur [quickstep.com](https://www.quickstep.com)**

A modern kitchen with a wooden ceiling and large windows overlooking a forest. The kitchen features a long wooden countertop with a sink and a stove. Three black pendant lights hang over the counter. A wooden bench with a green and beige cushion is visible on the right. The floor is light-colored concrete.

# La taille compte-t-elle ?

OUI, SANS NUL DOUTE !



ILLUME

AVMTU40274

Une règle simple à suivre consiste à utiliser des revêtements de sol de grand format pour les grandes pièces, afin de l'agrandir encore. Un petit format correspondra mieux aux proportions d'une pièce petite ou de forme irrégulière.

# La cerise sur le gâteau

## Plinthes coordonnées

Optez pour un super look avec les plinthes Quick-Step de couleur assortie à votre sol.

**COULEURS PARFAITEMENT ASSORTIES**  
Nos plinthes sont parfaitement assorties à la couleur de chaque sol.

**COUCHE SUPÉRIEURE RÉSISTANTE AUX RAYURES**  
Vos plinthes sont protégées contre l'usure du quotidien.

**GARANTIE QUICK-STEP**  
Les plinthes bénéficient de la même garantie que votre sol.



AVMPU40315

## Plinthes à peindre

Peignez vos plinthes dans une couleur s'accordant avec votre style, ou laissez-les simplement blanches. Vous avez besoin de plinthes qui résistent à l'humidité ou se nettoient à l'eau ? Dans ce cas, choisissez des plinthes résistantes à l'eau.















AVSPU40280

## **Visez la finition parfaite grâce aux couvre-marches**

Vous envisagez d'offrir une nouvelle jeunesse à vos escaliers ? Notre Alpha Vinyl est idéal pour les escaliers. Avec nos couvre-marches en vinyle durables, vous ferez le travail en un rien de temps. Ils peuvent également être assortis au design de votre sol. Ils résistent aux rayures et à l'usure, sont étanches, faciles à nettoyer et à poser. C'est sans aucun doute le moyen le plus efficace de rénover. Les couvre-marches en vinyle sont disponibles uniquement avec nos collections Bloom, Blos et Ciro.

# La beauté existe dans de nombreuses dimensions



LAMES	DIMENSIONS	SOUS-COUCHE
	CIRO 630 x 126 x 5+1 mm	 fourni avec une sous-couche intégrée**, donc aucune sous-couche séparée ne doit être posée
	BLOOM 1 494 x 209 x 5+1 mm	 fourni avec une sous-couche intégrée**, donc aucune sous-couche séparée ne doit être posée
	BLOS 1 251 x 189 x 4+1 mm	 fourni avec une sous-couche intégrée**, donc aucune sous-couche séparée ne doit être posée

DALLES	DIMENSIONS	SOUS-COUCHE
	ILLUME 856 x 428 x 5+1 mm	 fourni avec une sous-couche intégrée**, donc aucune sous-couche séparée ne doit être posée
	ORO 610 x 303 x 4+1 mm	 fourni avec une sous-couche intégrée**, donc aucune sous-couche séparée ne doit être posée



## CHANFREIN AUTHENTIQUE

Le chanfrein s'adapte parfaitement au caractère du sol. La couleur, le design et la structure de la lame sont visibles sur tout le chanfrein.

CLASSE 33 : pour un usage commercial.

Sols extra résistants à l'usure pour espaces à usage intensif.



CARTON	CHANFREINS	CLASSE	POSE	GARANTIE	DÉCOUVREZ LA COLLECTION
10 lames = 0,794 m <sup>2</sup>		CLASSE 33	PATENTED TECHNOLOGY	✓ USAGE DOMESTIQUE À VIE	p. 36
6 lames = 1,873 m <sup>2</sup>		CLASSE 33	PATENTED TECHNOLOGY	✓ USAGE DOMESTIQUE À VIE	p. 44
9 lames = 2,128 m <sup>2</sup>		CLASSE 33	PATENTED TECHNOLOGY	✓ USAGE DOMESTIQUE À VIE	p. 62
CARTON	CHANFREINS	CLASSE	POSE	GARANTIE	DÉCOUVREZ LA COLLECTION
6 dalles = 2,198 m <sup>2</sup>		CLASSE 33	PATENTED TECHNOLOGY	✓ USAGE DOMESTIQUE À VIE	p. 74
10 dalles = 1,848 m <sup>2</sup>		CLASSE 33	PATENTED TECHNOLOGY	✓ USAGE DOMESTIQUE À VIE	p. 84

\* testé conforme à la norme ISO CD 4760 (pas de fuite)

\*\* Nos collections Blos base et Oro base sont disponibles sans sous-couche intégrée. Combinez-les avec l'une de nos sous-couches séparées. Pour plus d'informations, voir page 94.



AVHBU40359

# CIRO



Notre collection de revêtements de sol à bâtons rompus Ciro offre une palette de couleurs chaudes et naturelles, avec des motifs de bois gorgés de soleil. C'est un excellent choix pour ceux qui cherchent à ajouter une touche de luxe et d'élégance à leur maison.

- ✓ GARANTIE À VIE SUR L'USAGE DOMESTIQUE
- ✓ FABRIQUÉS EN BELGIQUE



CIRO (AVHBU) - FOURNI AVEC UNE SOUS-COUCHE INTÉGRÉE 

630 x 126 x 5+1 mm

Carton : 10 lames = 0,794 m<sup>2</sup> = 6,755 kg

PaLETTE : 108 cartons = 85,726 m<sup>2</sup> = 729,540 kg\* = 646 x 1 644 x 567 mm

**unizip**  
PATENTED TECHNOLOGY

4

CLASSE 33

\* Poids hors palette

# CIRO

---

## Chêne polaire pur

AVHBU40361

VOIR CE SOL À LA PAGE 40

 **MIX & MATCH**  
BLOOM AVMPU40099



---

## Chêne rosé pur

AVHBU40359

VOIR CE SOL À LA PAGE 40

 **MIX & MATCH**  
BLOOM AVMPU40097



---

## Beige ramageux

AVHBU40362

VOIR CE SOL À LA PAGE 41

 **MIX & MATCH**  
BLOOM AVMPU40236



---

## Chêne miel pur

AVHBU40360

VOIR CE SOL À LA PAGE 42

 **MIX & MATCH**  
BLOOM AVMPU40098



---

## Chêne fumé ramageux

AVHBU40363

VOIR CE SOL À LA PAGE 42

 **MIX & MATCH**  
BLOOM AVMPU40238



---

## Chêne caramel ramageux

AVHBU40364

VOIR CE SOL À LA PAGE 43

 **MIX & MATCH**  
BLOOM AVMPU40315

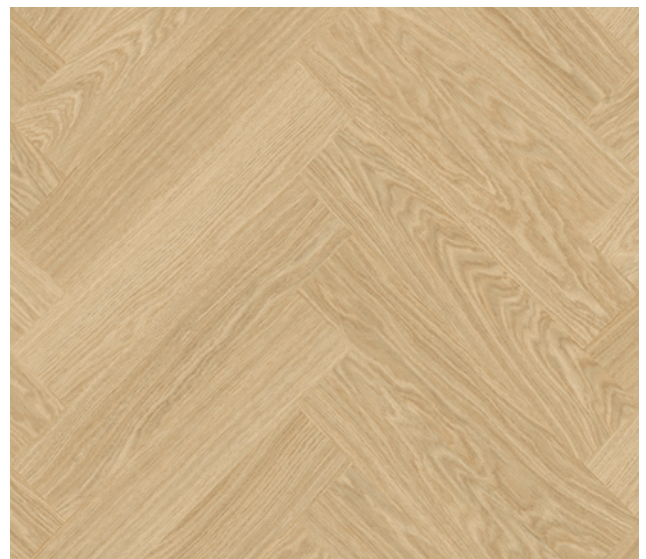
## Soyez créatif avec des motifs

---

Vous souhaitez créer un motif à bâtons rompus ? Généralement, vous aurez besoin de deux différents types de lames, A et B, ce qui rendrait la pose plus lente et plus délicate. Pas avec Alpha Vinyl. Notre revêtement de sol à bâtons rompus possède un ingénieux type de lame qui s'emboîte des deux côtés, grâce au système Unizip. Vous aurez un nouveau sol à bâtons rompus en un rien de temps !



AVHBU40360



---

AVHBU40361

---

AVHBU40359



# Mix & Match

Vous ne savez pas si vous pouvez opter pour un design de lames à bâtons rompus ou classiques ? Pourquoi ne pas utiliser les deux ? Créez des pièces éclatantes en associant notre collection Bloom à notre nouvelle collection Ciro. Créez des combinaisons amusantes pour des pièces qui seront tout simplement superbes.

CIRO

**AVHBU40362**

BLOOM

**AVMPU40236**





---

AVHBU40360

---

AVHBU40363

# Visualisez votre choix de revêtement de sol dans votre propre intérieur



SCANNEZ LE QR CODE POUR  
ACCÉDER AU ROOMVIEWER





AVMPU40080

# BLOOM



Bloom propose une gamme de magnifiques couleurs authentiques pour des designs très naturels et tendance. Évoquant les sentiments de croissance, de renouveau et de beauté, nos designs originaux et contemporains garantissent que chaque espace de votre maison est naturel et accueillant.

- ✓ GARANTIE À VIE SUR L'USAGE DOMESTIQUE
- ✓ FABRIQUÉS EN BELGIQUE



BLOOM (AVMPU) - FOURNI AVEC UNE SOUS-COUCHE INTÉGRÉE 

1 494 x 209 x 5+1 mm

Carton : 6 lames = 1,873 m<sup>2</sup> = 15,500 kg

Palette : 52 cartons = 97,396 m<sup>2</sup> = 806,000 kg\* = 1 510 x 896 x 494 mm

**uniclic**  
PATENTED TECHNOLOGY

4

CLASSE 33

\* Poids hors palette

# BLOOM

---

**Pin des neiges**

**AVMPU40204**

VOIR CE SOL À LA PAGE 48



---

**Beige ramageux**

**AVMPU40236**

VOIR CE SOL À LA PAGE 52

 **MIX & MATCH**  
CIRO AVHBU40362

---

**Chêne coton blush blanc**

**AVMPU40200**

VOIR CE SOL À LA PAGE 49



---

**Chêne coton beige**

**AVMPU40103**

VOIR CE SOL À LA PAGE 53

---

**Chêne brise marine clair**

**AVMPU40079**

VOIR CE SOL À LA PAGE 49



---

**Chêne rosé pur**

**AVMPU40097**

VOIR CE SOL À LA PAGE 53

 **MIX & MATCH**  
CIRO AVHBU40359

---

**Chêne polaire pur**

**AVMPU40099**

VOIR CE SOL À LA PAGE 50

 **MIX & MATCH**  
CIRO AVHBU40361



---

**Chêne élégant naturel**

**AVMPU40316**

VOIR CE SOL À LA PAGE 54

---

**Chêne brise marine beige**

**AVMPU40080**

VOIR CE SOL À LA PAGE 51



---

**Chêne miel brossé**

**AVMPU40318**

VOIR CE SOL À LA PAGE 54

---

**Chêne beige brossé**

**AVMPU40319**

VOIR CE SOL À LA PAGE 51



---

**Chêne d'automne miel**

**AVMPU40088**

VOIR CE SOL À LA PAGE 55



---

**Chêne coton profond naturel**

**AVMPU40203**

VOIR CE SOL À LA PAGE 55

**Chêne miel pur**  
**AVMPU40098**

VOIR CE SOL À LA PAGE 56

 **MIX & MATCH**  
CIRO AVHBU40360



**Chêne cosy coton gris**  
**AVMPU40202**

VOIR CE SOL À LA PAGE 59

**Chêne coton naturel**  
**AVMPU40104**

VOIR CE SOL À LA PAGE 56



**Pin brume matinale**  
**AVMPU40074**

VOIR CE SOL À LA PAGE 59

**Chêne fumé ramageux**  
**AVMPU40238**

VOIR CE SOL À LA PAGE 57

 **MIX & MATCH**  
CIRO AVHBU40363



**Pin crépuscule**  
**AVMPU40075**

VOIR CE SOL À LA PAGE 60

**Chêne caramel ramageux**  
**AVMPU40315**

VOIR CE SOL À LA PAGE 57

 **MIX & MATCH**  
CIRO AVHBU40364



**Chêne élégant fumé**  
**AVMPU40317**

VOIR CE SOL À LA PAGE 60

**Chêne coton gris**  
**AVMPU40201**

VOIR CE SOL À LA PAGE 58



**Chêne d'automne marron**  
**AVMPU40090**

VOIR CE SOL À LA PAGE 61

**Gris ramageux**  
**AVMPU40237**

VOIR CE SOL À LA PAGE 58



**Chêne d'automne chocolat**  
**AVMPU40199**

VOIR CE SOL À LA PAGE 61

# Visualisez votre choix de revêtement de sol dans votre propre intérieur



SCANNEZ LE QR CODE POUR  
ACCÉDER AU ROOMVIEWER



---

AVMPU40204





---

AVMPU40200

---

AVMPU40079



---

AVMPU40099



---

AVMPU40080

---

AVMPU40319

# Mix & Match

Vous hésitez entre les dalles et les lames ? Pourquoi ne pas les associer ? Créez des pièces dynamiques en mélangeant et en assortissant des dalles et des lames en vinyle. C'est le moment d'imaginer des compositions amusantes. Elles feront sensation chez vous.

BLOOM

AVMPU40236

ILLUME

AVMTU40273





AVMPU40103

AVMPU40097

# Visualisez votre choix de revêtement de sol dans votre propre intérieur



SCANNEZ LE QR CODE POUR ACCÉDER AU ROOMVIEWER



AVMPU40316

AVMPU40318



AVMPU40088

AVMPU40203



AVMPU40098

AVMPU40104





AVMPU40238

AVMPU40315



---

AVMPU40201

---

AVMPU40237



---

AVMPU40202

---

AVMPU40074



AVMPU40075

AVMPU40317



AVMPU40090

AVMPU40199



AVSPU40322

# BLOS



Blos est le choix idéal pour un revêtement de sol au design affirmé et aux performances éprouvées. La collection de revêtements de sol Blos capture parfaitement l'essence du printemps et les rêves de la nature en fleurs. Découvrez nos designs séduisants et sereins pour des idées de revêtements de sol inspirantes.

- ✓ GARANTIE À VIE SUR L'USAGE DOMESTIQUE
- ✓ FABRIQUÉS EN BELGIQUE



BLOS (AVSPU) - FOURNI AVEC UNE SOUS-COUCHE INTÉGRÉE 

1 251 x 189 x 4+1 mm

Carton : 9 lames = 2,128 m<sup>2</sup> = 14,152 kg

PaLETTE : 44 cartons = 93,632 m<sup>2</sup> = 622,688 kg\* = 1 270 x 808 x 727 mm



CLASSE 33

COMBINEZ-LES AVEC L'UNE DE NOS SOUS-COUCHE SÉPARÉES. 

1 251 x 189 x 4 mm

Carton : 12 lames = 2,837 m<sup>2</sup> = 18,606 kg

PaLETTE : 44 cartons = 124,828 m<sup>2</sup> = 818,664 kg\* = 1 270 x 808 x 754 mm



CLASSE 33

\* Poids hors palette

# BLOS (AVSPU)

## BLOS BASE (AVSPT)

---

**Chêne canyon beige**  
AVSPU40038  
AVSPT40038  
VOIR CE SOL À LA PAGE 66



---

**Chêne chia**  
AVSPU40280  
AVSPT40280  
VOIR CE SOL À LA PAGE 67



---

**Chêne canyon gris avec traits de scie**  
AVSPU40030  
AVSPT40030  
VOIR CE SOL À LA PAGE 68



---

**Chêne littoral sable**  
AVSPU40322  
AVSPT40322  
VOIR CE SOL À LA PAGE 68



---

**Chêne baratte**  
AVSPU40277  
AVSPT40277  
VOIR CE SOL À LA PAGE 69



---

**Chêne littoral beige**  
AVSPU40321  
AVSPT40321  
VOIR CE SOL À LA PAGE 70



---

**Chêne flotté beige**  
AVSPU40018  
AVSPT40018  
VOIR CE SOL À LA PAGE 70

---

**Chêne pain d'épices**  
AVSPU40278  
AVSPT40278  
VOIR CE SOL À LA PAGE 71

---

**Chêne littoral miel**  
AVSPU40320  
AVSPT40320  
VOIR CE SOL À LA PAGE 71

---

**Chêne canyon naturel**  
AVSPU40039  
AVSPT40039  
VOIR CE SOL À LA PAGE 72

---

**Chêne cottage naturel**  
AVSPU40025  
AVSPT40025  
VOIR CE SOL À LA PAGE 72

---

**Châtaignier vintage naturel**  
AVSPU40029  
AVSPT40029  
VOIR CE SOL À LA PAGE 73

---

**Chêne cacao**  
AVSPU40279  
AVSPT40279  
VOIR CE SOL À LA PAGE 73





AVSPU40320

# Visualisez votre choix de revêtement de sol dans votre propre intérieur



SCANNEZ LE QR CODE  
POUR ACCÉDER AU  
ROOMVIEWER



AVSPU40038  
AVSPT40038



AVSPU40280  
AVSPT40280



AVSPU40030  
AVSPT40030

AVSPU40322  
AVSPT40322



---

AVSPU40277  
AVSPT40277



---

AVSPU40321  
AVSPT40321

---

AVSPU40018  
AVSPT40018



---

AVSPU40278  
AVSPT40278

---

AVSPU40320  
AVSPT40320



---

AVSPU40039  
AVSPT40039

---

AVSPU40025  
AVSPT40025





---

AVSPU40029  
AVSPT40029

---

AVSPU40279  
AVSPT40279



AVMTU40333

# ILLUME



Explorez Illume. Des designs surprenants et des couleurs audacieuses avec une structure sophistiquée et riche. Cette collection illumine votre intérieur, qu'il s'agisse de motifs à effet moquette doux, d'aspects béton poli ou encore de motifs subtils en béton terrazzo qui intègrent des pierres et des coquillages. Parfait si vous souhaitez ajouter de l'éclat et de l'illumination à votre maison.

- ✓ GARANTIE À VIE SUR L'USAGE DOMESTIQUE
- ✓ FABRIQUÉS EN BELGIQUE



ILLUME (AVMTU) - FOURNI AVEC LA SOUS-COUCHE INTÉGRÉE 

856 x 428 x 5+1 mm

Carton : 6 dalles = 2,198 m<sup>2</sup> = 19,050 kg

Palette : 48 cartons = 105,516 m<sup>2</sup> = 914,400 kg\* = 2 625 x 440 x 512 mm

**uniclic**  
PATENTED TECHNOLOGY



CLASSE 33

\* Poids hors palette

# ILLUME

---

**Béton tempête de sable**  
**AVMTU40274**  
VOIR CE SOL À LA PAGE 78



---

**Béton nuageux**  
**AVMTU40273**  
VOIR CE SOL À LA PAGE 78



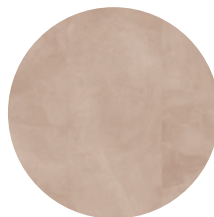
---

**Béton galet**  
**AVMTU40276**  
VOIR CE SOL À LA PAGE 79



---

**Béton huître**  
**AVMTU40275**  
VOIR CE SOL À LA PAGE 80



---

**Blush tendre**  
**AVMTU40333**  
VOIR CE SOL À LA PAGE 81



---

**Saugé tendre**  
**AVMTU40334**  
VOIR CE SOL À LA PAGE 82



---

**Ciel tendre**  
**AVMTU40325**  
VOIR CE SOL À LA PAGE 83



---

**Graphite tendre**  
**AVMTU40326**  
VOIR CE SOL À LA PAGE 83



AVMTU40275



---

AVMTU40274

---

AVMTU40273



# Visualisez votre choix de revêtement de sol dans votre propre intérieur



SCANNEZ LE QR CODE  
POUR ACCÉDER AU  
ROOMVIEWER



---

AVMTU40275





AVMTU40333



---

AVMTU40334



---

AVMTU40325

---

AVMTU40326



AVSTU40232

# ORO



Oro signifie or, ce qui correspond à la richesse du style de ce design. Oro est le choix idéal pour ceux qui cherchent à ajouter une touche d'élégance à leur maison. Offrant une gamme de nuances, allant des teintes claires aux teintes foncées, il existe une solution parfaite pour tous les styles d'intérieur, tout en bénéficiant des performances reconnues d'Alpha Vinyl.

- ✓ GARANTIE À VIE SUR L'USAGE DOMESTIQUE
- ✓ FABRIQUÉS EN BELGIQUE



ORO (AVSTU) - FOURNI AVEC UNE SOUS-COUCHE INTÉGRÉE 

610 x 303 x 4+1 mm

Carton : 10 dalles = 1,848 m<sup>2</sup> = 12,335 kg

Palette : 48 cartons = 88,704 m<sup>2</sup> = 592.080 kg\* = 628 x 1 280 x 852 mm



CLASSE 33

ORO BASE (AVSTT) - À COMBINER AVEC L'UN DE NOS PRODUITS DE SOUS-COUCHE SÉPARÉS 

610 x 303 x 4 mm

Carton : 15 dalles = 2,772 m<sup>2</sup> = 18,188 kg

Palette : 40 cartons = 110,88 m<sup>2</sup> = 767,520 kg\* = 620 x 1 280 x 815 mm



CLASSE 33

\* Poids hors palette

ORO (AVSTU)

ORO BASE (AVSTT)

---

**Marbre de Carrare**

AVSTU40136

AVSTT40136

VOIR CE SOL À LA PAGE 88



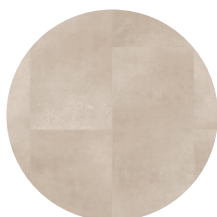
---

**Roche corallienne**

AVSTU40232

AVSTT40232

VOIR CE SOL À LA PAGE 89



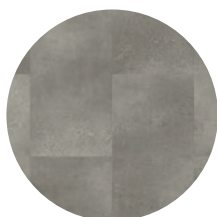
---

**Roche bétonnée**

AVSTU40234

AVSTT40234

VOIR CE SOL À LA PAGE 90



---

**Roche oxydée**

AVSTU40235

AVSTT40235

VOIR CE SOL À LA PAGE 91



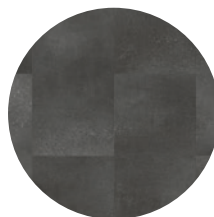
---

**Roche cannelle**

AVSTU40233

AVSTT40233

VOIR CE SOL À LA PAGE 91



---

**Roche volcanique**

AVSTU40231

AVSTT40231

VOIR CE SOL À LA PAGE 92



---

**Ardoise noire**

AVSTU40035

AVSTT40035

VOIR CE SOL À LA PAGE 93



AVSTU40234

# Visualisez votre choix de revêtement de sol dans votre propre intérieur



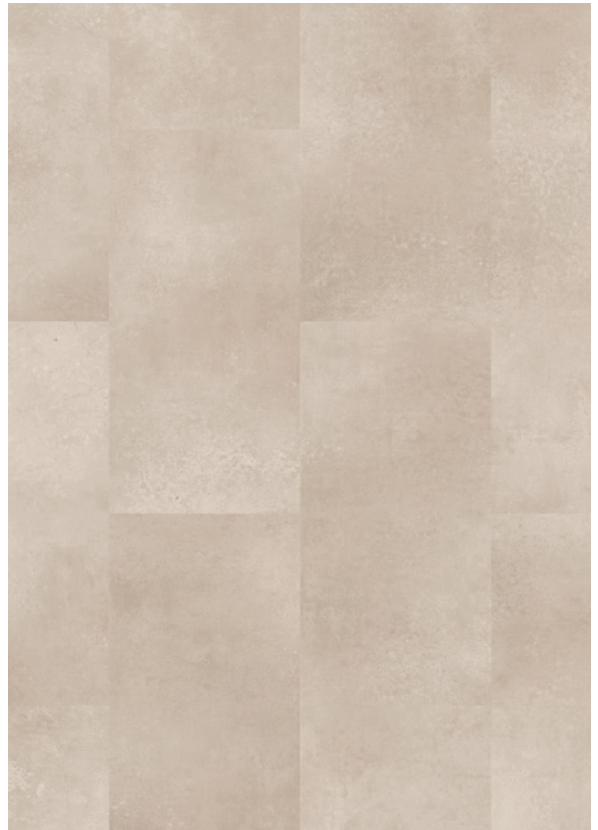
SCANNEZ LE QR CODE  
POUR ACCÉDER AU  
ROOMVIEWER



---

AVSTU40136  
AVSTT40136





AVSTU40232  
AVSTT40232



---

AVSTU40234  
AVSTT40234

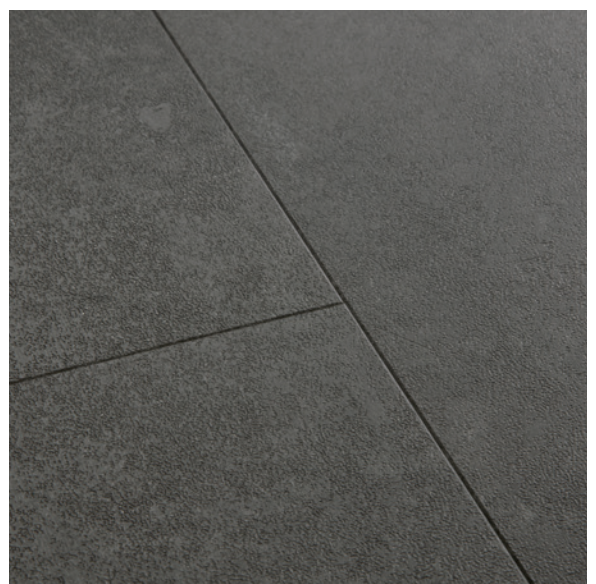
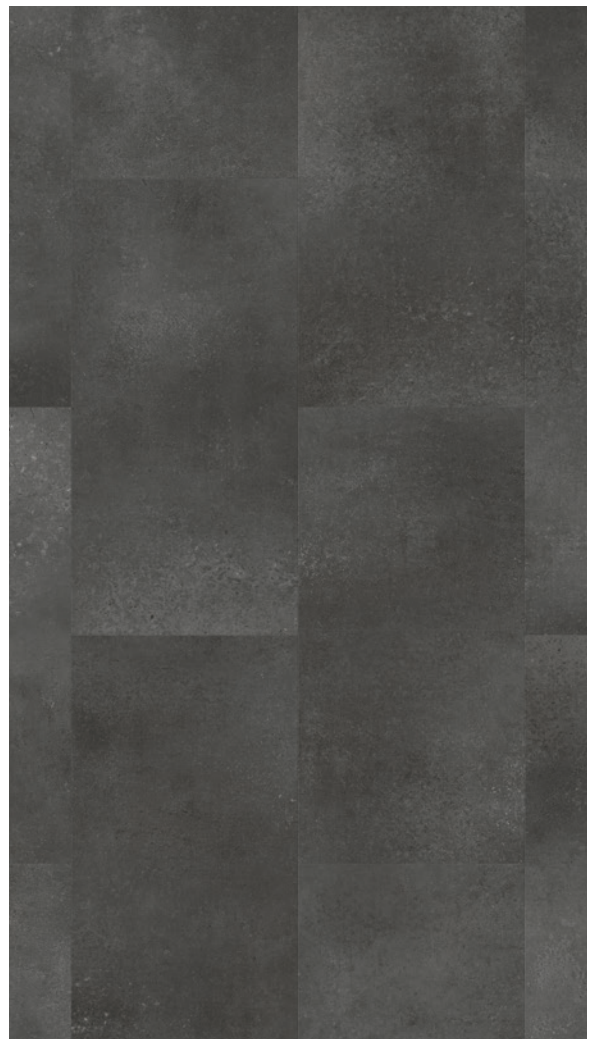


---

AVSTU40235  
AVSTT40235

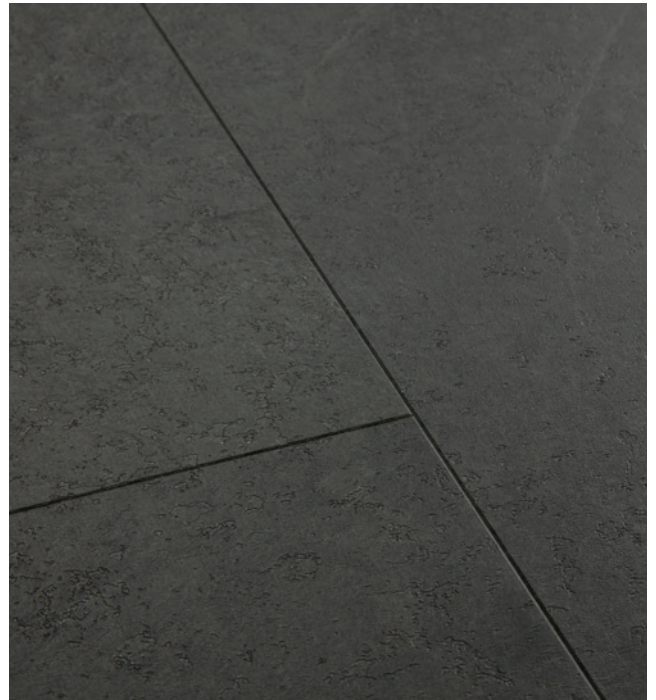
---

AVSTU40233  
AVSTT40233



---

AVSTU40231  
AVSTT40231



AVSTU40035  
AVSTT40035

# ACCESSOIRES

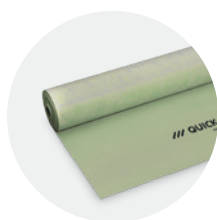
DÉCOUVREZ NOTRE GAMME  
COMPLÈTE D'ACCESSOIRES



## POSE

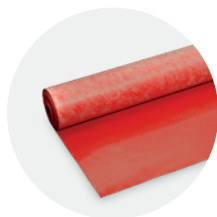
### SOUS-COUCHES

Nos sous-couches séparées ne peuvent être utilisées qu'en combinaison avec les revêtements de sol Blos base et Oro base (d'autres collections sont fournies avec une sous-couche intégrée). En plus de créer une base plane, nos sous-couches offrent une excellente isolation acoustique. En plus de cela, nos sous-couches sont compatibles avec des systèmes traditionnels de chauffage ou de refroidissement par le sol. Combinez Blos base et Oro base avec l'un des types de sous-couches ci-dessous, en fonction de vos besoins spécifiques.



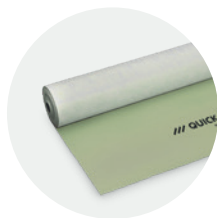
**Comfort**  
**QSVUDLCOMFORT15**  
Épaisseur : 1,15 mm – Rouleau : 15 m<sup>2</sup>

Cette sous-couche polyvalente vous aide à rattraper les irrégularités du support existant. S'adaptant à n'importe quelle pièce, la sous-couche Comfort est un choix durable car elle est composée de flocons de PET recyclés. Compatible avec un plancher chauffant et rafraîchissant.



**Heat**  
**QSVUDLHEAT10**  
Épaisseur : 1,55 mm – Rouleau : 10 m<sup>2</sup>

Sous-couche recommandée pour les pièces très exposées à la lumière directe du soleil, et celles équipées d'un plancher chauffant et/ou refroidissant. Notre sous-couche Heat offre également la meilleure insonorisation dans la pièce. De plus, il garantit les meilleures performances de votre sol tout au long de sa durée de vie : au fil du temps, il conserve ses meilleures performances en termes d'acoustique et de support.



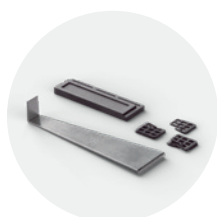
**Transit**  
**QSVUDLTRANSIT15**  
Épaisseur : 1,20 mm – Rouleau : 15 m<sup>2</sup>

Offrant la meilleure insonorisation pour les pièces voisines, cette sous-couche est idéale pour les pièces à l'étage et les appartements. La sous-couche Transit est un choix durable car elle est principalement composée de flocons de PET recyclés. Compatible avec un plancher chauffant et rafraîchissant.



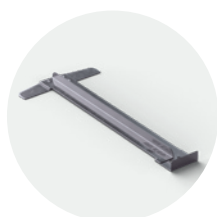
Notre sous-couche Heat est composée de matières premières durables, dont des huiles végétales et des composants minéraux tels que de la craie. Les sous-couches Comfort et Transit sont fabriquées à partir de flocons de PET recyclés.

### OUTILS DE POSE



**Kit de pose**  
**QSTOOLA**

Servez-vous d'une cale de frappe pour encliqueter facilement les lames ensemble, d'un tire-lame pour les endroits difficiles d'accès et de cales de dilatation pour produire des joints de dilatation parfaits (8 mm) entre les murs et le sol.



**Outil de pose pour sol vinyle**  
**QSVTOOL**

Tire-lame pour découper facilement les lames à la bonne taille et accéder aux endroits difficiles d'accès.



**Cutter pour sol vinyle**  
**QSVKNIFEB / NEVKNIFEREFILL40**  
Incl. 5 lames

Cutter permettant une découpe précise et stable, notamment pour les courbes et les formes. Un paquet de recharge contient 40 lames.

## FINITION

### PLINTHES DE COULEUR ASSORTIE

Pourquoi choisir les plinthes et profilés de couleur assortie Quick-Step ?

#### COULEURS PARFAITEMENT ASSORTIES

Nos plinthes et profilés s'accordent à merveille avec la couleur de tous les sols.

#### COUCHE SUPÉRIEURE RÉSISTANTE AUX RAYURES

Les plinthes et profilés sont protégés contre l'usure et les chocs causés par la vie quotidienne.

#### GARANTIE QUICK-STEP

Les plinthes bénéficient de la même garantie que votre sol.



**Moulure**  
**QSVSCOT(-)**  
2 400 x 17 x 17 mm

Une finition discrète qui s'harmonise avec la couleur de votre sol. Facile à poser avec la colle One4All. Utilisez la bande de mousse et l'Hydrokit pour obtenir une finition étanche. Également disponible en version blanche et à peindre (QSSCOPAINT).



**Plinthe standard**  
**QSVSK(-)**  
2 400 x 12 x 58 mm

Des plinthes standard qui s'harmonisent avec la couleur de votre sol. Utilisez les connecteurs d'angle inclus pour relier les plinthes en longueur, même dans les coins. Les connecteurs d'angle inclus sont également disponibles séparément (NEPLUG). Facile à poser avec la colle One4All. Utilisez la bande de mousse et l'Hydrokit pour obtenir une finition étanche. Également disponible en version blanche et à peindre (QSSKPAINT).

### PLINTHES À PEINDRE



**Moulure à peindre**  
**QSSCOPAINT**  
2 400 x 17 x 17 mm

Moulure à peindre, qui peut également rester en blanc. Facile à poser avec la colle One4All. Ne convient pas aux pièces humides ; consultez notre gamme de plinthes résistantes à l'eau.



**Plinthe standard à peindre**  
**QSSKPAINT**  
2 400 x 12 x 58 mm

Plinthe à peindre, qui peut également rester en blanc. Utilisez les connecteurs d'angle inclus pour relier les plinthes en longueur, même dans les coins. Les connecteurs d'angle inclus sont également disponibles séparément (NEPLUG). Facile à poser avec la colle One4All. Ne convient pas aux pièces humides ; consultez notre gamme de plinthes résistantes à l'eau.



**Plinthe de parquet à peindre**  
**QSPSKRPAINT**  
2 400 x 14 x 77 mm

Plinthe à peindre offrant un espace pour cacher les câbles. Utilisez les connecteurs NEPLUG (non inclus) pour relier les plinthes en longueur, même dans les coins. Facile à poser avec la colle One4All ou un rail. Ne convient pas aux pièces humides ; consultez notre gamme de plinthes résistantes à l'eau.



**Plinthe de recouvrement à peindre**  
**QSISKRCOVER**  
2 400 x 16 x 129 mm

Plinthe à peindre à poser par-dessus une plinthe existante : idéale pour les rénovations. Réglable sur 4 hauteurs entre 68 et 129 mm. Peut également rester en blanc. Facile à poser avec la colle One4All. Ne convient pas aux pièces humides ; consultez notre gamme de plinthes résistantes à l'eau.



**Plinthe Ovolo à peindre**  
**QSISKRWHITE**  
2 400 x 16 x 160 mm

Plinthe à peindre pouvant être utilisée dans deux formes pour une décoration plus libre. Réglable sur 5 hauteurs entre 25 et 134 mm ; utilisez le cutter Incizo fourni. Peut également rester en blanc. Facile à poser avec la colle One4All. Ne convient pas aux pièces humides ; consultez notre gamme de plinthes résistantes à l'eau.



FORME 1



FORME 2



**Plinthe Ogee à peindre**  
**QSISKROGEE**  
2 400 x 16 x 160 mm

Plinthe à peindre pouvant être utilisée dans deux formes pour donner un petit supplément d'âme à votre intérieur. Réglable sur 4 hauteurs entre 20 et 140 mm ; utilisez le cutter Incizo fourni. Peut également rester en blanc. Facile à poser avec la colle One4All. Ne convient pas aux pièces humides ; consultez notre gamme de plinthes résistantes à l'eau.



FORME 1



FORME 2



**Petite plinthe à peindre**  
**QSPSKR4PAINT**  
2 400 x 14 x 40 mm

Plinthe à peindre, qui peut également rester en blanc. Également disponible dans une version souple (QSFLEXSKR) pour la finition de l'ensemble de votre espace dans le même style. Facile à poser avec la colle One4All. Ne convient pas aux pièces humides ; consultez notre gamme de plinthes résistantes à l'eau.



## PLINTHES À PEINDRE RÉSISTANTES À L'EAU

---



**Moulure résistante à peindre à l'eau**  
**QSHSCOT19PAINT**  
2 400 x 19 x 19 mm

Moulure en polystyrène 100 % recyclable à peindre, qui peut également rester en blanc. Utilisez la bande de mousse et l'Hydrokit pour une finition étanche dans les pièces humides. Facile à poser avec la colle One4All.



**Plinthe à peindre résistante à l'eau**  
**- petite**  
**QSHSK38PAINT**  
2 400 x 13 x 38 mm

Petite plinthe en polystyrène 100 % recyclable à peindre, qui peut également rester en blanc. Utilisez la bande de mousse et l'Hydrokit pour une finition étanche dans les pièces humides. Facile à poser avec la colle One4All.



**Plinthe à peindre résistante à l'eau**  
**- moyenne**  
**QSHSK58PAINT**  
2 400 x 13 x 58 mm

Plinthe moyenne en polystyrène 100 % recyclable à peindre, qui peut également rester en blanc. Utilisez la bande de mousse et l'Hydrokit pour une finition étanche dans les pièces humides. Facile à poser avec la colle One4All.



**Plinthe à peindre résistante à l'eau**  
**- grande**  
**QSHSK80PAINT**  
2 400 x 15 x 80 mm

Grande plinthe en polystyrène 100 % recyclable à peindre, qui peut également rester en blanc. Utilisez la bande de mousse et l'Hydrokit pour une finition étanche dans les pièces humides. Facile à poser avec la colle One4All.



**Plinthe souple à peindre résistante**  
**à l'eau**  
**QSFLEXSKR**  
14 x 40 mm

Plinthe à peindre souple fabriquée en mousse PVC, découpable à la longueur souhaitée. Idéale pour la finition des piliers ou des parois incurvées. Utilisez la bande de mousse et l'Hydrokit pour une finition étanche dans les pièces humides. Facile à poser avec la colle de contact.

## OUTILS DE POSE POUR PLINTHES

---



**Colle One4All**  
**QSGLUE290**  
290 ml

Colle polyvalente qui assure l'adhérence sur tous les matériaux et supports.

Utilisation moyenne : 1 tube pour 15 m de plinthes.



**Connecteurs d'angle**  
**NEPLUG**

Raccords pour plinthe standard et plinthe parquet. Un paquet contient 24 raccords pour les angles rentrants et sortants + 24 raccords pour les jonctions rectilignes.

## PROFILÉS DE COULEUR ASSORTIE



**Profilé Incizo  
QSVINCP(-)**  
2 000 x 45 x 8 mm

Outil de finition multifonction pour la finition de votre sol et de vos escaliers dans des couleurs assorties. Il suffit de découper le profilé Incizo à la forme désirée à l'aide du cutter Incizo fourni. Utilisez la bande de mousse et l'Hydrokit pour une finition étanche. Brevet en cours d'homologation.

Contient 1 profilé Incizo, 1 cutter Incizo et 1 rail en plastique.

### APPLICATION 1

Relier deux sols de différentes hauteurs.



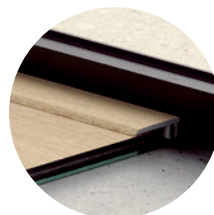
### APPLICATION 2

Relier deux sols de même hauteur.



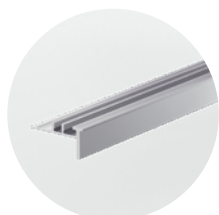
### APPLICATION 3

Finir votre sol le long des murs ou des baies vitrées. Découpez en deux pour couvrir deux fois la longueur avec un profilé.



### APPLICATION 4

Créez une jolie transition entre votre sol Alpha Vinyl et d'autres types de revêtement de sol ou réalisez les finitions le long des fenêtres coulissantes.



**Profilé Incizo / Profilé de base en  
aluminium Incizo pour escaliers  
QSVINCP(-) / NEVINCPBASE1**  
2 000 x 45 x 8 mm /  
2 000 x 33 x 17 mm

Le profilé Incizo vous permet de finir vos escaliers et marches dans le décor du sol de votre choix. Pour cette application, vous avez besoin du profilé Incizo et d'un profilé de base en aluminium. Profilé de base à commander séparément.

### APPLICATION 5

Réalisez la finition de vos escaliers et de vos marches.



## PROFILÉS DE FINITION EN ALUMINIUM

---



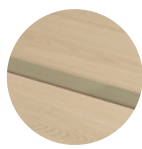
Argent



Café



Argile



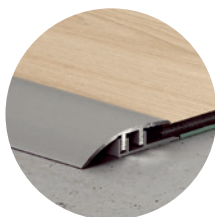
Champagne

---



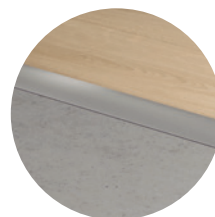
**Profilé de dilatation pour sol vinyle**  
**NEVEXPSILV / NEVEXPCOFF**  
**NEVEXPCLAY / NEVEXPCHAM**  
2 000 x 34 x 7 mm

Pour le raccord entre deux sols de même hauteur. Disponible en Argent, Café, Argile et Champagne.



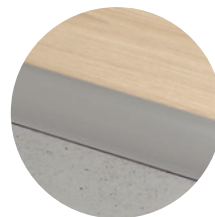
**Profilé d'adaptation pour sol vinyle**  
**NEVADPSILV / NEVADPCOFF**  
**NEVADPCLAY / NEVADPCHAM**  
2 000 x 38 x 7 mm

Pour le raccord entre deux sols de différentes hauteurs. Disponible en Argent, Café, Argile et Champagne.



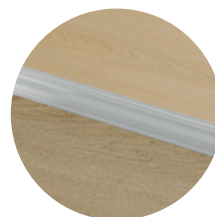
**Profilé de bordure pour sol vinyle**  
**NEVENPSILV / NEVENPCOFF**  
**NEVENPCLAY / NEVENPCHAM**  
2 000 x 24 x 7 mm

Pour finir votre sol le long des murs, des fenêtres ou des moquettes. Disponible en Argent, Café, Argile et Champagne.



**Profilé multifonction**  
**QSPRSILV**  
1 860 x 47 x 16 mm

Pour le raccord entre deux sols de la même hauteur ou d'une différence de hauteur allant jusqu'à 12,3 mm. Disponible en Argent.



## COUVRE-MARCHES

---



### Couvre-marche en vinyle - Bord arrondi

**QSVSTRBMP(-)**

1 474 x 136 x 54 mm

**QSVSTRBSP(-)**

1 231 x 116 x 54 mm

Couvre-marche vinyle durable doté d'un nez de marche à bord arrondi pour une finition nette de vos escaliers. Comme les couvre-marches sont fabriqués dans le même matériau que votre sol, leur couleur est assortie à 100 %. Pose collée en plein facile.

Les couvre-marches en vinyle sont disponibles uniquement avec nos collections Bloom, Blos et Ciro.



## OUTILS DE FINITION

---



### Kit de couleur assortie

**QSKIT(-)**

310 ml

Cette pâte élastique à base d'acrylique est la solution idéale pour combler les joints de dilatation entre les plinthes et les murs.

Disponible dans des couleurs assorties.

Utilisation moyenne : Un tube pour 15 m.



### Rosaces

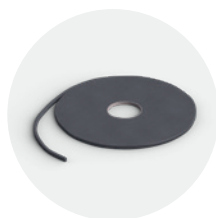
**QSRCINOX18 / QSRCINOX22**

2 pièces/paquet

Rosaces en acier inoxydable pour une finition soignée des tuyaux et des éléments de chauffage. Disponibles en diamètres intérieurs de 18 mm et 22 mm. Ne collez pas les rosaces au sol, posez-les flottantes.

## OUTILS PERMETTANT UNE FINITION ÉTANCHE

Offrez à votre sol une finition étanche grâce à notre bande de mousse et à notre Hydrokit pour obtenir votre garantie de résistance à l'eau.  
Pour plus de détails, suivez les instructions de pose et consultez les conditions de garantie.



**Bande de mousse**  
**NEVRFOAMSTRIP15**  
15 m x 8 mm x 5 mm

Comblez les joints de dilatation avec la bande mousse et combinez-la à l'Hydrokit pour une finition étanche de votre sol. Pose invisible sous les plinthes, les profilés, etc.



**Hydrokit**  
**QSKITTRANSP**  
310 ml

Silicone transparent à associer à la bande de mousse pour une finition étanche de votre sol. Pose invisible sous les plinthes, les profilés, etc.  
Utilisation moyenne : Un tube pour 15 m.

### ÉTAPE 1

#### **Posez votre sol** **Alpha Vinyl**

Prévoyez un joint de dilatation de 8 mm entre les murs et le sol.



### ÉTAPE 2

#### **Ajoutez une bande de mousse**

Posez une bande de mousse entre le mur et votre sol.



### ÉTAPE 3

#### **Ajoutez l'Hydrokit**

Appliquez l'hydrokit par-dessus la bande de mousse.



### ÉTAPE 4

#### **Posez votre plinthe de** **couleur assortie**

## ENTRETIEN

---



**Floor Cleaner 2 l**  
**QSCLEANECO2000**  
2 L

Spécialement conçu pour les sols Quick-Step, notre Floor cleaner biodégradable nettoie en profondeur votre revêtement de sol et le protège, le gardant comme neuf. De plus, il s'agit d'un choix durable, ce qui vous permettra de contribuer à la protection de l'environnement tout en protégeant vos sols en vinyle.



**Floor Cleaner 1 l**  
**QSCLEANECO1000**  
1 L

Spécialement conçu pour les sols Quick-Step, notre Floor cleaner biodégradable nettoie en profondeur votre revêtement de sol et le protège, le gardant comme neuf. De plus, il s'agit d'un choix durable, ce qui vous permettra de contribuer à la protection de l'environnement tout en protégeant vos sols en vinyle.



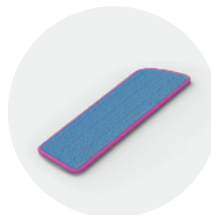
**Spot Cleaner 250 ml**  
**QSSPOTCLEAN**  
250 ml

Notre Spot Cleaner a été développé par des experts pour les sols Quick-Step. Utilisez notre Spot Cleaner pour éliminer les taches les plus tenaces telles que le marqueur indélébile, la peinture ou le vin rouge, les éclaboussures de cuisine, etc.



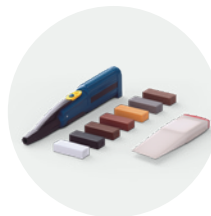
**Kit de nettoyage**  
**QSSPRAYKIT**

Support de serpillière avec réservoir d'eau rechargeable et levier pratique pour humidifier et nettoyer facilement votre sol. Comprend également une serpillière en microfibres lavable et 1 L de Floor cleaner Quick-Step. Un choix durable pour nettoyer votre sol.



**Serpillère**  
**QSSPRAYMOP**

Serpillère en microfibres lavable jusqu'à 60 °C.  
Compatible avec le kit de nettoyage Quick-Step.



**Kit de réparation**  
**QSREPAIR**

Kit permettant de réparer facilement les dommages légers et de rafraîchir la couleur d'origine de votre sol. Retrouvez nos instructions détaillées sur [quickstep.com](http://quickstep.com).



AVMPU40099



[quick-step.com](https://quick-step.com)

a brand of  UNILIN

Les photos du produit ne sont pas contractuelles et peuvent différer du produit réel. La disponibilité des produits, ou les produits eux-mêmes, peut/peuvent évoluer à n'importe quel moment sans préavis.  
Contenu © 2023 - 2024 par Unilin BV – division Flooring.  
Tous droits réservés. La reproduction de tout ou partie du contenu de cette brochure est interdite sans autorisation écrite préalable de l'éditeur.

023 071 02 - Z1 - BE FR

Photo de couverture : AVHBU40359

SUIVEZ-NOUS SUR



@quickstepfloors



@quickstepfloor

PAS À PAS VERS LA CIRCULARITÉ



CERTIFIED BY  
SCS Global Services